

外食市場調査（2020年10月度）

2020年10月の外食市場規模は2527億円（前年同月比 -613億円・東名阪3圏域計）
外食市場規模は前年比80.5%、前月からは10.4ポイントの回復
外食単価は2カ月連続で前年比プラス、10月としては調査開始以来最高額

株式会社リクルートライフスタイル（本社：東京都千代田区、代表取締役社長：浅野 健）の外食市場に関する調査・研究機関「ホットペッパーグルメ外食総研」（<https://www.hotpepper.jp/ggs/>）は、首都圏・関西圏・東海圏の男女約9,000人を対象とする2020年10月度の「外食市場調査」を実施しましたので調査結果をご報告いたします。

【今月のポイント】

- 1.外食市場規模は前年同月比80.5%。前月からは10.4ポイントの回復
- 2.外食単価は2,538円で2カ月連続前年超え。10月としては2012年の調査開始以来、過去最高額

2020年10月の外食市場規模は、3圏域合計で2527億円。前年同月比（以下、前年比）は-613億円で2020年3月以降では、減少幅は最小であった。前年比は80.5%で、9月の同70.1%と比べると、10.4ポイント回復した。外食単価が前年実績を上回ったことと、外食実施率・頻度のマイナス幅が縮小したことで市場規模の改善につながった。2カ月連続で前年実績を超えた外食単価は、2019年10月の消費税増税後の初月実績を超え、10月としては過去最高額を更新した。圏域別では、首都圏の市場規模前年比が74.7%に対し、関西圏は同89.3%、東海圏は同90.9%と相対的に高く、特に東海圏の回復が目立った。業態別では8カ月連続して主要16業態で市場規模の前年比がマイナスだが、「スナック、ナイトクラブ、キャバレー」（前年比97.5%）、「焼肉、ステーキ、ハンバーグ等の専門店」（同95.2%）、等は前年水準に近い。「居酒屋」も前年比66.4%まで回復してきた。

【3圏域計（首都圏・関西圏・東海圏）】 [P3]

- 2020年10月の外食（※1）実施率は 64.5%（前月比増減 +4.1pt、前年比増減 -9.9pt）
- 2020年10月の外食頻度（※2）は 3.79回/月（前月比増減 +0.16回、前年比増減 -0.27回）
- 2020年10月の外食単価は 2,538円（前月比増減 +58円、前年比増減 +9円）
- 2020年10月の外食市場規模（※3）は 2527億円（前月比増減 +307億円、前年比増減 -613億円）

※1 外食：夕方以降の食事について、お店で食事した場合を対象。消費地の範囲として、各圏域の居住者が各圏域の対象都府県内で行った外食を対象としており、圏域外で行った外食は含んでいない。また、夕方以降、1日2回までの外食を含む

※2 外食頻度：外食実施者の1カ月あたりの平均外食回数

※3 外食市場規模：各圏域の当該年齢人口（2019年4月から2020年3月までH29年人口推計、2020年4月からH30年人口推計）×外食実施率×外食頻度×外食単価で算出

（参考）基準人口（前年度比）は、3圏域・計：-0.8%、首都圏：-0.5%、関西圏：-1.4%、東海圏：-1.0%

【圏域別】 [P3]

- 外食実施率は、首都圏：62.4%（前年比増減 -11.7pt）、関西圏：67.9%（同 -6.8pt）、東海圏：65.9%（同 -9.3pt）
- 外食頻度は、首都圏：3.90回/月（前年比増減 -0.41回）、関西圏：3.71回/月（同 -0.13回）、東海圏：3.55回/月（同 +0.03回）
- 外食単価は、首都圏：2,541円（前年比増減 -36円）、関西圏：2,682円（同 +76円）、東海圏：2,253円（同 +88円）
- 外食市場規模は、首都圏：1446億円（前年比増減 -490億円）、関西圏：754億円（同 -90億円）、東海圏：327億円（同 -33億円）

【業態別】（3圏域計） [P6-8]

- 業態別の市場規模は、「居酒屋」（前年比増減 -234億円）、「和食料理店」（同 -79億円）、「バー、バル、ワインバー、ビアホール、パブ」（同 -46億円）等主要16業態全てで前年を下回った。
- 「居酒屋」（延べ回数 -643万回、単価 -68円）、「和食料理店」（延べ回数 -192万回、単価 -56円）等は延べ回数・単価ともに前年比で減少した。

【本件に関するお問い合わせ先】 株式会社リクルートライフスタイル ホットペッパーグルメ外食総研
<https://www.hotpepper.jp/ggs/> Eメール問い合わせ：hpg_gs@waku-2.com

外食市場調査（2020年10月度）調査概要

- **調査目的** 首都圏、関西圏、東海圏における、夕方以降の外食市場規模を把握することを目的に実施。
また、業態別の市場規模や、性年代・居住区域別の外食の実態を明らかにすることも目的とした。
- **調査対象** 首都圏、関西圏、東海圏の各圏域中心部からの鉄道距離が、おおむね首都圏：90分圏、関西圏：80分圏、東海圏：60分圏の市区町村に住む20～69歳の男女（株式会社マクロミルの登録モニター）

調査対象	首都圏	関西圏	東海圏
調査対象者の居住地の範囲	・東京都（一部除外） ・神奈川県（一部除外） ・千葉県（県東・県南の一部除外） ・埼玉県（県西の一部除外） ・茨城県の一部	・大阪府全域 ・兵庫県（県北の一部除外） ・京都府（府北の一部除外） ・奈良県の一部 ・滋賀県の一部	・愛知県（一部除外） ・岐阜県の一部 ・三重県の一部

- **調査方法** インターネットによる調査

- **調査の流れ**

事前調査

記録期間

本調査

 - ・調査の協力者を募集
 - ・モニターが記録用紙をダウンロード
 - ・翌月頭に本調査画面をオープン
 - ・割付に従ってモニターを確保
 - ・1カ月間の夕方以降の外食について用紙に記録
 - ・記録用紙に従ってモニターが入力

- **割付の設定** 本調査では、回答者の偏りをできるだけなくするために、性別2区分×年代別5区分（20代/ 30代/ 40代/ 50代 / 60代）×地域25区分＝250区分で割付を行って回収した。

- **集計方法** 本調査結果はH30年人口推計に基づいて性別2区分×年代別5区分×地域25区分＝250区分でウェイトバック集計を行っている。※前年度調査で使用した基準人口に県×性年代別のH29年人口推計→H30年人口推計の減少率をあてて計算

●サンプル数	事前調査					本調査				
	実施期間	配信数	回収数	回収率	本調査 対象者数	実施期間	配信数	回収数	回収率	有効 回答数
	2020年9月18日（金）～ 2020年9月30日（水）	484,830件	32,518件	6.7%	15,738件	2020年11月2日（月）～ 2020年11月10日（火）	11,336件	9,093件	80.2%	9,008件

●個人単位

3圏域計	居住圏域			性年代										
	首都圏	関西圏	東海圏	男性／	男性／	男性／	男性／	男性／	女性／	女性／	女性／	女性／	女性／	女性／
				20歳代	30歳代	40歳代	50歳代	60歳代	20歳代	30歳代	40歳代	50歳代	60歳代	
9,008	5,172	2,462	1,373	791	877	1,128	911	828	759	852	1,101	889	871	
100.0	57.4	27.3	15.2	8.8	9.7	12.5	10.1	9.2	8.4	9.5	12.2	9.9	9.7	

上段:件数(件)、下段:構成比(%)

上段：件数（件）、下段：構成比（％）

●外食単位 (圏域内での 外食のみ)	消費圏域			
	3圏域計	消費圏域		
		首都圏	関西圏	東海圏
	21,997	12,578	6,209	3,210
	100.0	57.2	28.2	14.6

※ウェイトバックによる補正後の件数と構成比

本調査における定義・設定等

- **本調査での「外食」は、夕方以降の食事について、お店で食事した場合を対象**
 - ・飲酒のみ、喫茶のみの場合も含まれる。
 - ・夕方以降、複数回外食した場合、1日あたり2回まで（2軒目まで）の外食を含んでいる。
 - ・「コンビニエンスストアやスーパーマーケット等のイートインスペース」で飲食した場合も「外食」に含まれる。

●消費地の範囲の設定

- ・消費地の範囲は、各圏域の居住者が各圏域の対象都府県内で行った外食を対象としており、圏域外（圏域外の都道府県や海外）で行った外食は含んでいない。ただし、圏域内への旅行・出張は含まれる。

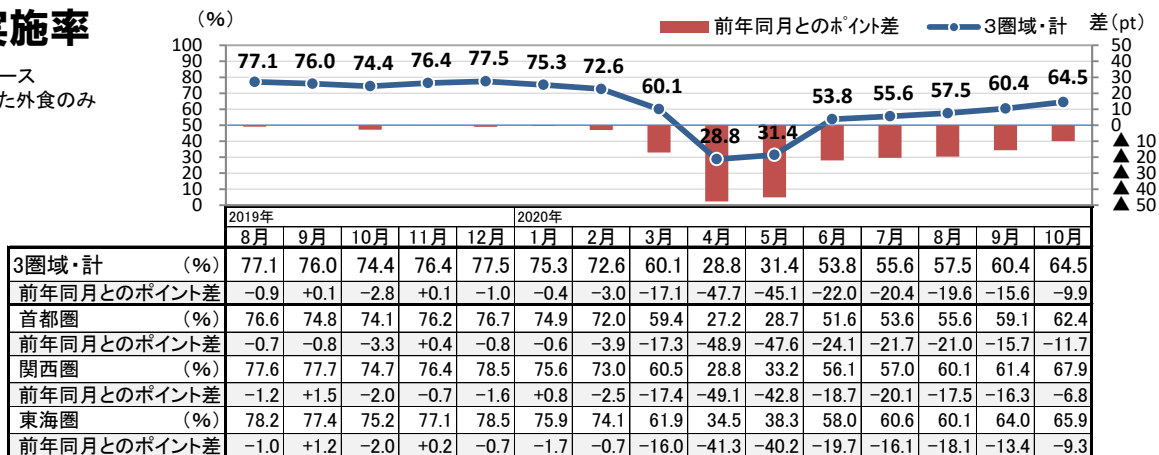
対象範囲	首都圏	関西圏	東海圏
消費地の対象範囲	・東京都 ・神奈川県 ・千葉県 ・埼玉県 ・茨城県	・大阪府 ・兵庫県 ・京都府 ・奈良県 ・滋賀県	・愛知県 ・岐阜県 ・三重県

- **外食した店の業態** ・外食1回につき次の26分類から当てはまるものを1つ聴取、本リリースではうち16業態を掲出。

選択肢	1 和食料理店（すし、割烹、料亭、郷土料理専門店等）	選択肢	13 居酒屋（焼鳥、串焼き、串揚げ等、飲酒メインの業態を含む）	飲酒主体
	2 中華料理店（ラーメン専業店は除く）		14 バー、パブ、ワインバー、ビアホール、パブ	
	3 レストラン（ファミリーレストラン以外）、食堂、ダイニング、洋食店（フレンチ・イタリアン以外）		15 カラオケボックス	
	4 フレンチ・イタリアン料理店（ファミリーレストラン以外）		16 スナック、ナイトクラブ、キャバレー	
	5 アジアン料理店		17 その他の飲酒を主体とする業態の店	
	6 その他の各国料理店		18 ファストフード（ハンバーガー、サンドイッチ等）	軽食主体
	7 焼肉、ステーキ、ハンバーグ等の専業店		19 牛丼、カレー等、一品もの専売業態	
	8 お好み焼き、鉄板焼き等の専業店		20 立食のラーメン、うどん・そば業態	
	9 すき焼き、しゃぶしゃぶ、鍋、おでん等の専業店		21 喫茶店・カフェ	
	10 ファミリーレストラン、回転すし等		22 コンビニエンスストアやスーパーマーケット等のイートインスペース	
	11 ラーメン、そば、うどん、パスタ、ピザ等の専業店		23 その他の軽食を主体とする業態の店	
	12 その他の食事を主体とする業態の店		24 ホテルや各種会場（披露宴・セレモニー等）	その他
			25 旅行・出張先のホテルや旅館	
			26 その他	

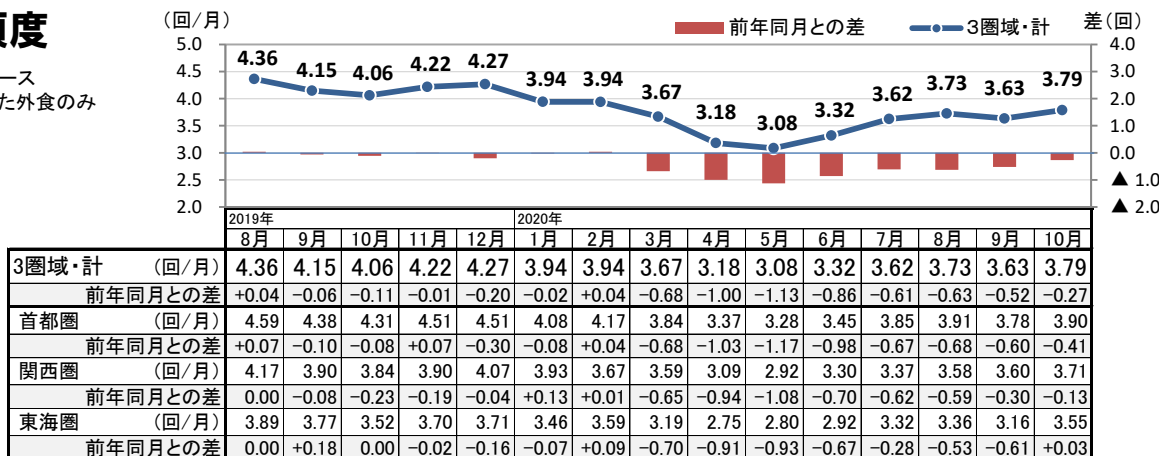
1. 外食実施率

※個人単位集計ベース
※圏域内で行われた外食のみ



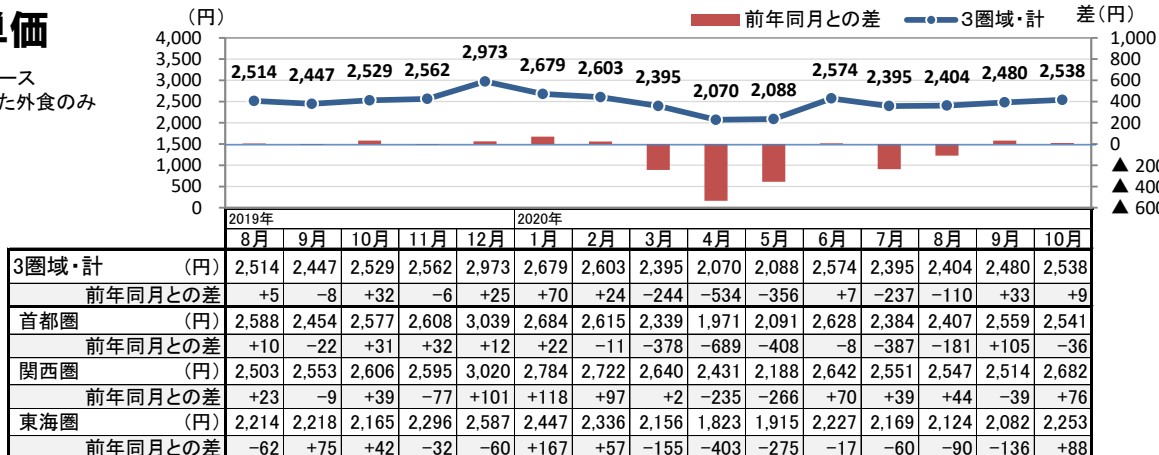
2. 外食頻度

※個人単位集計ベース
※圏域内で行われた外食のみ
※外食実施者のみ



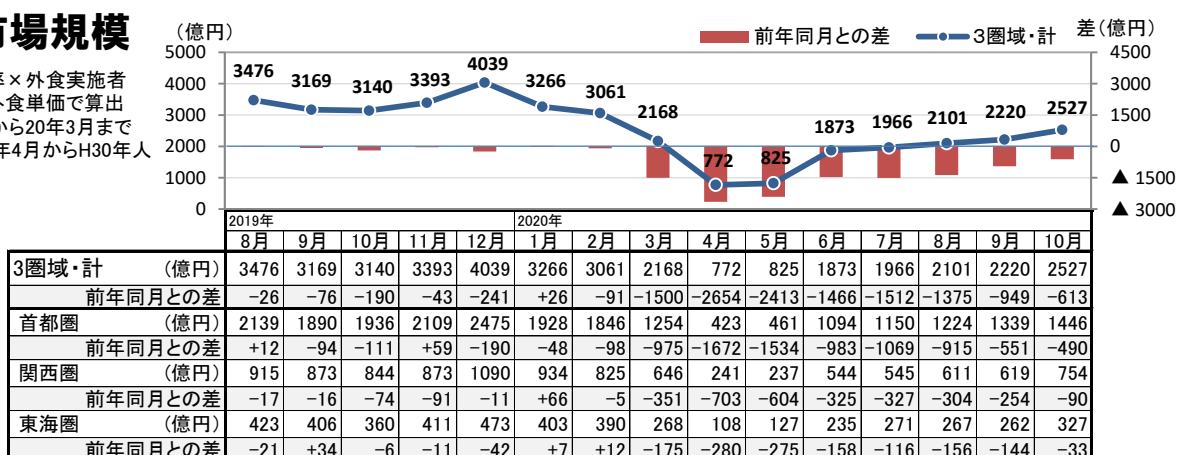
3. 外食単価

※外食単位集計ベース
※圏域内で行われた外食のみ
※外食実施者のみ



4. 外食市場規模

※人口×外食実施率×外食実施者の平均外食頻度×外食単価で算出
※人口は、19年4月から20年3月までH29年人口推計、20年4月からH30年人口推計を使用

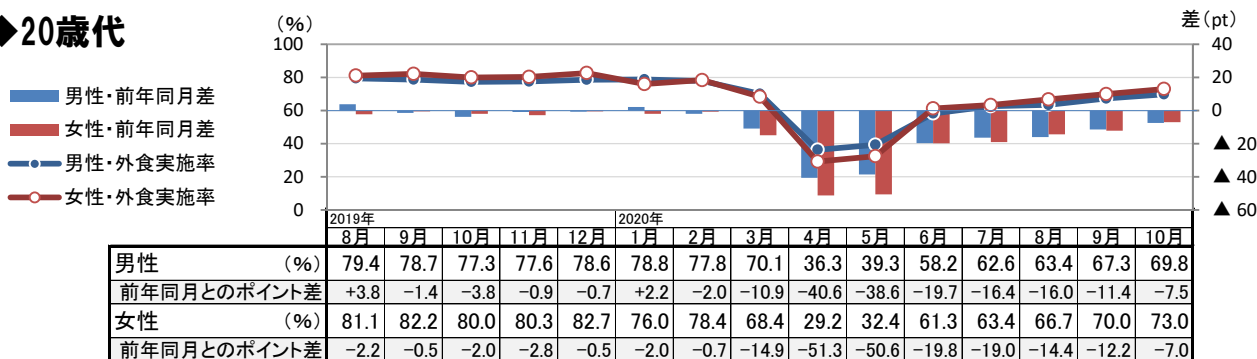


<参考> 19年度
→20年度の基準
人口の増減率
3圏域・計: -0.8%
首都圏: -0.5%
関西圏: -1.4%
東海圏: -1.0%

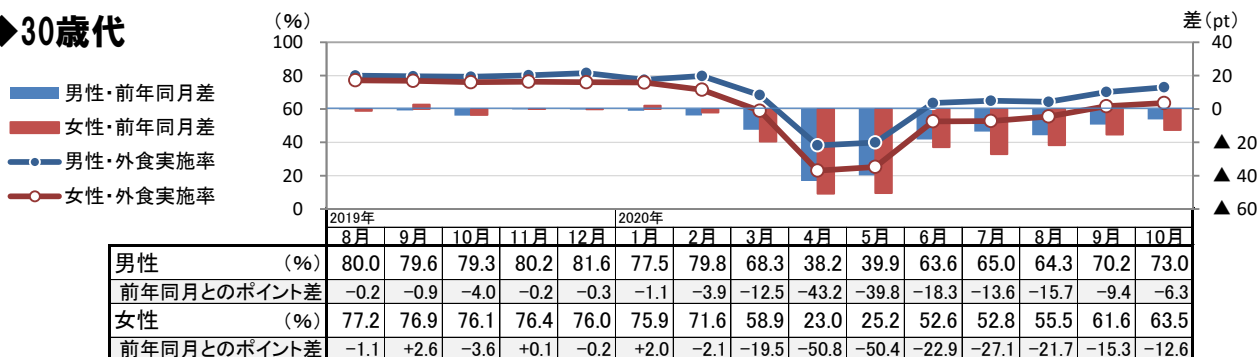
5. 性年代別 外食実施率 【3圏域・計】

※個人単位集計ベース
※圏域内で行われた外食のみ

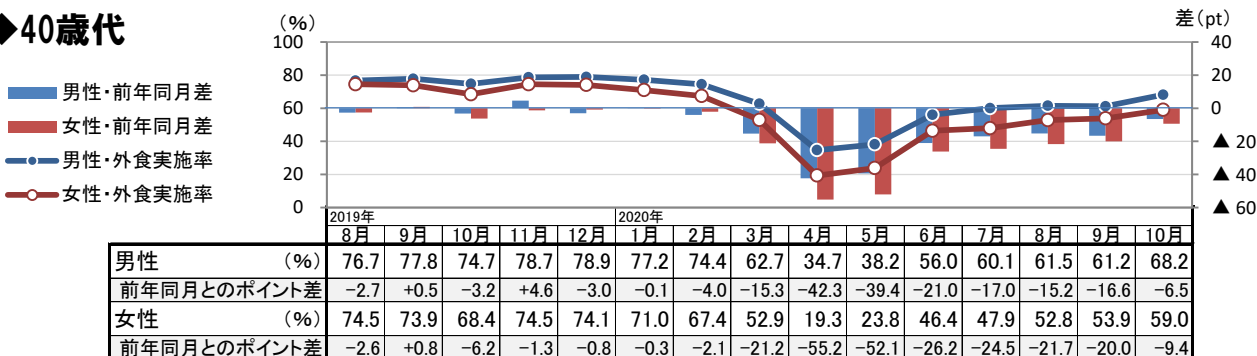
◆20歳代



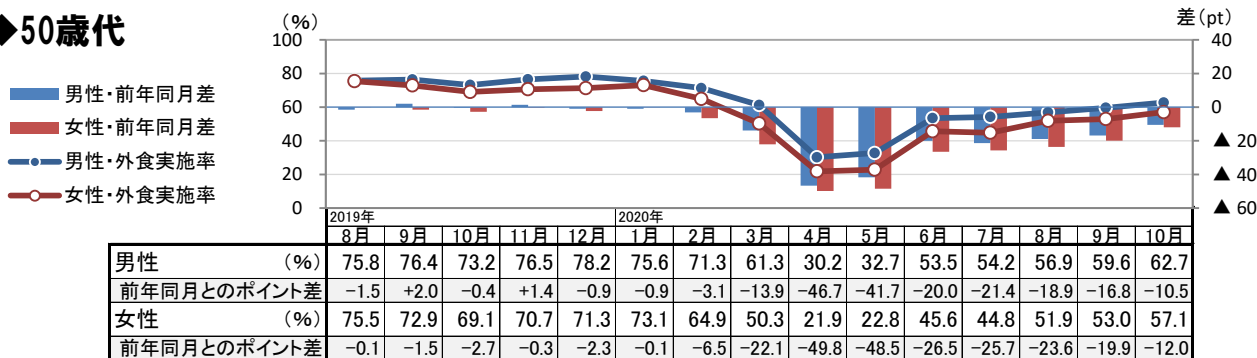
◆30歳代



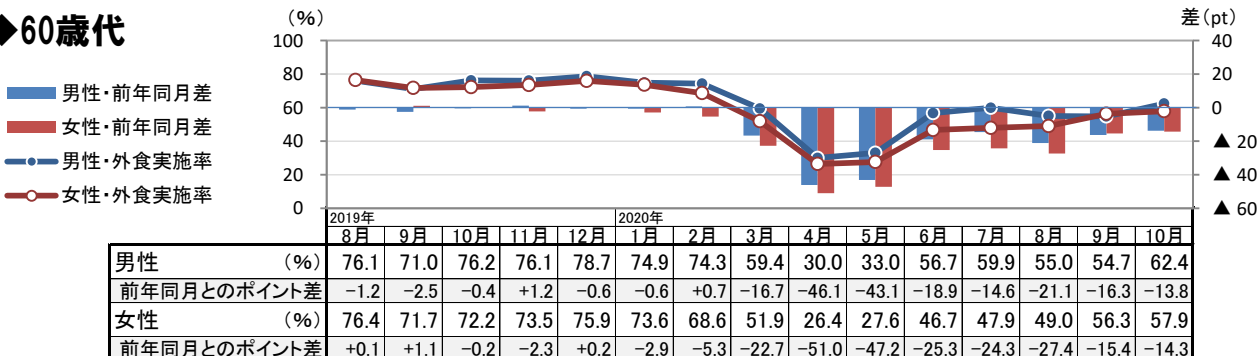
◆40歳代



◆50歳代



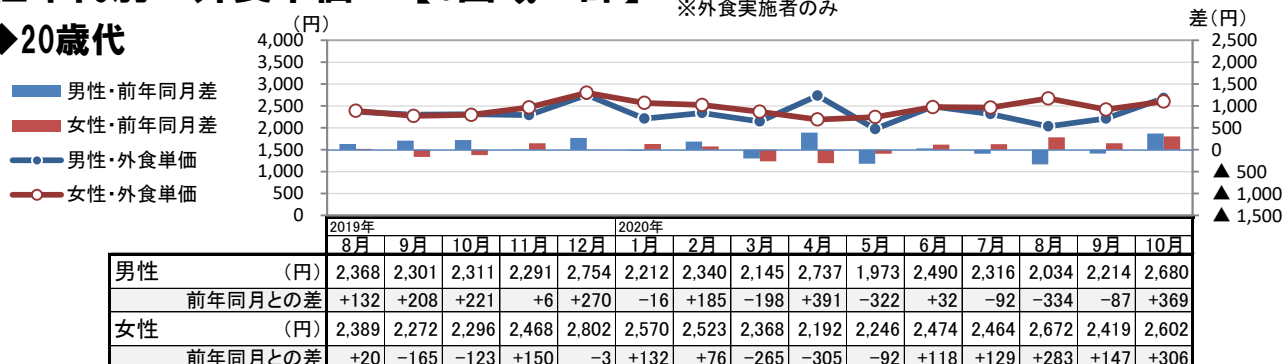
◆60歳代



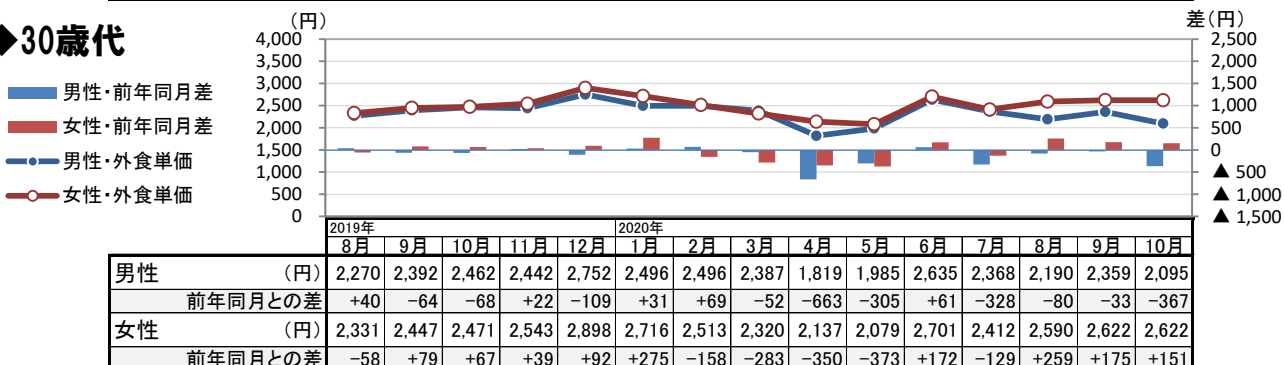
6. 性年代別 外食単価 【3圏域・計】

※外食単位集計ベース
※圏域内で行われた外食のみ
※外食実施者のみ

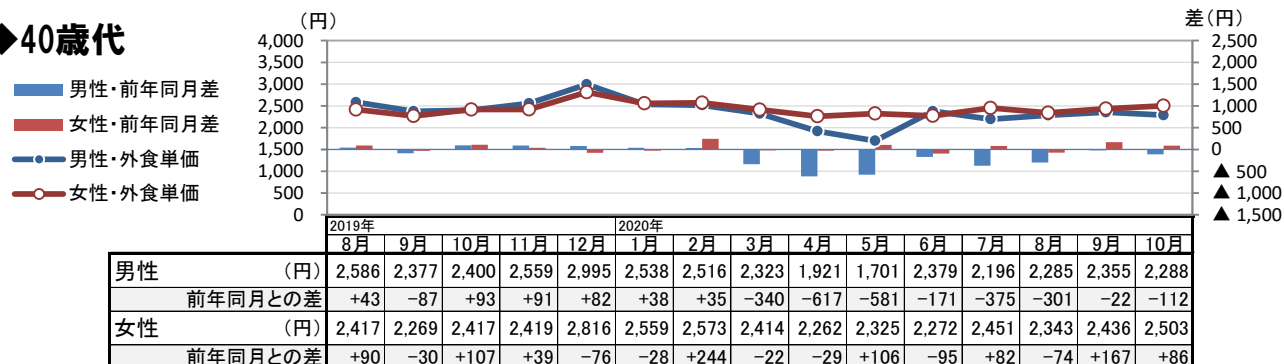
◆20歳代



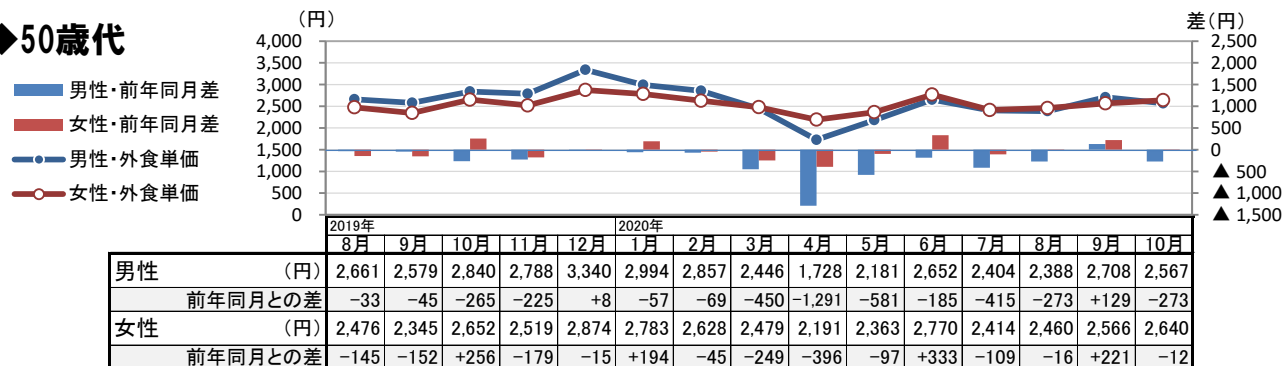
◆30歳代



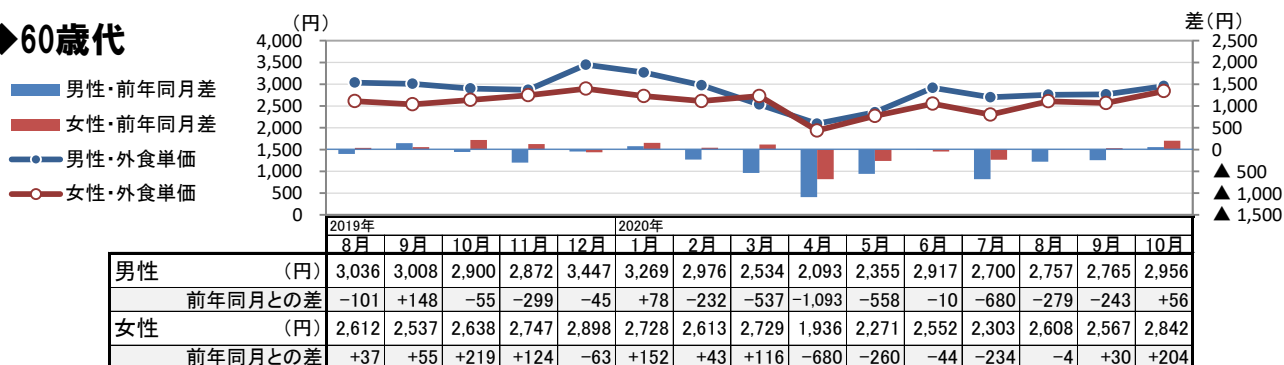
◆40歳代



◆50歳代



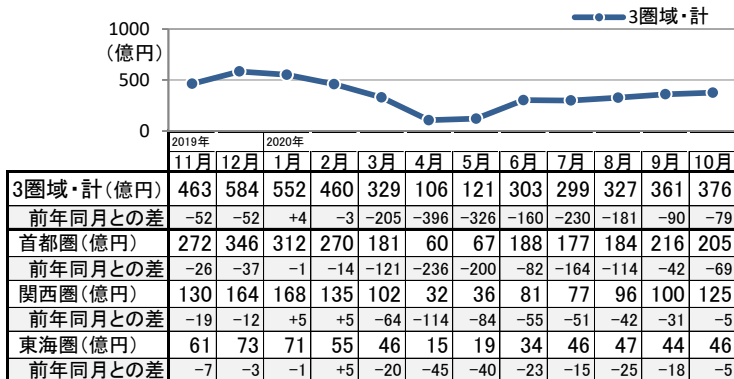
◆60歳代



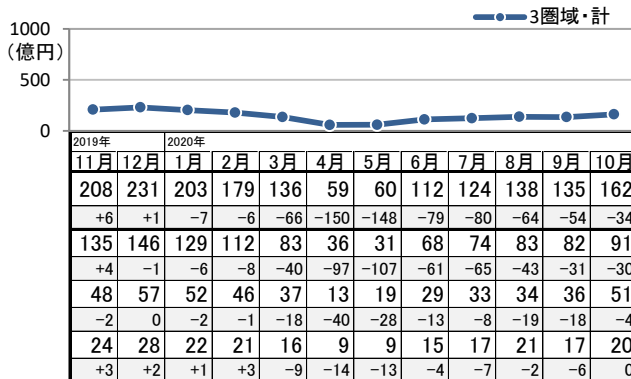
7. 業態別 外食市場規模

※外食市場規模は、各圏域の延べ外食回数×各圏域における業態シェア×各業態の単価で算出
 ※業態は、26分類のうち16業態を掲出
 ※外食市場規模「0」は、該当する回答者がいなかった場合、または小数点第一位で四捨五入され0になった場合が混在

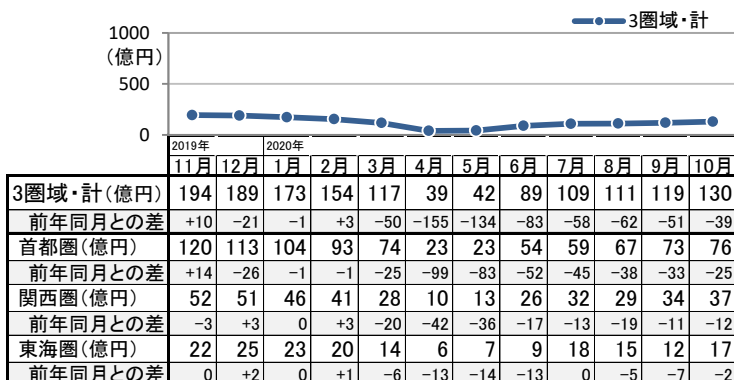
◆和食料理店(すし、割烹、料亭、郷土料理専門店等)



◆中華料理店(ラーメン専門店は除く)

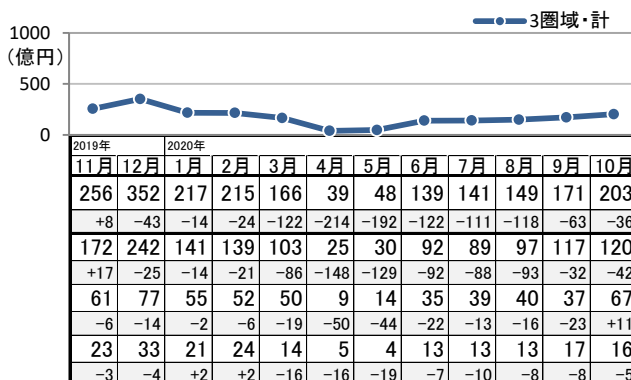


◆レストラン、食堂、ダイニング、洋食店



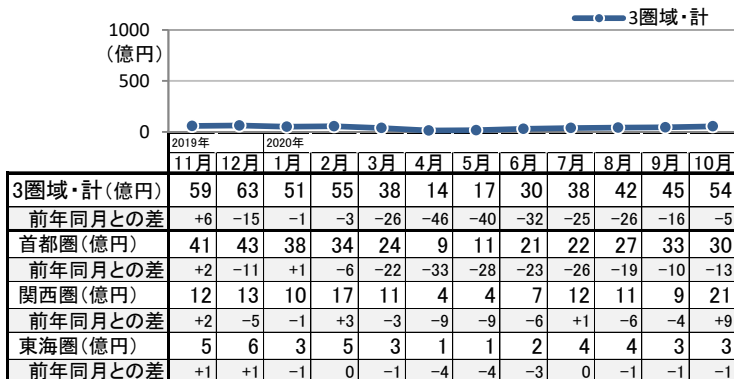
※ファミリーレストラン以外、フレンチ・イタリアン以外

◆フレンチ・イタリアン料理店

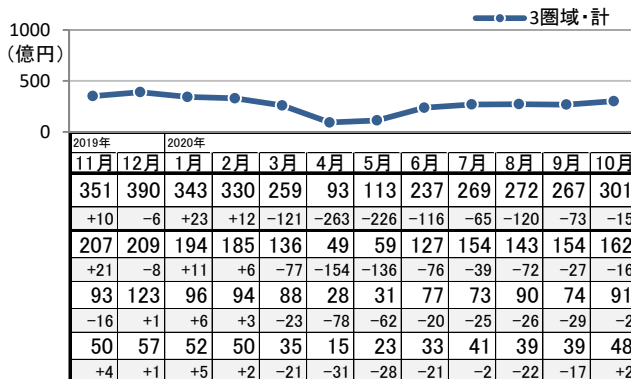


※ファミリーレストラン以外

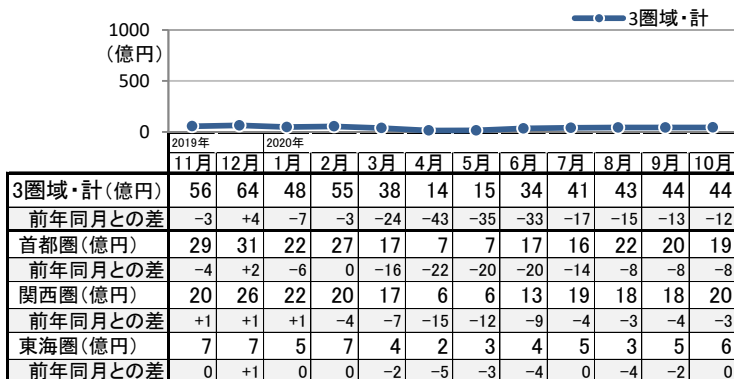
◆アジア料理店



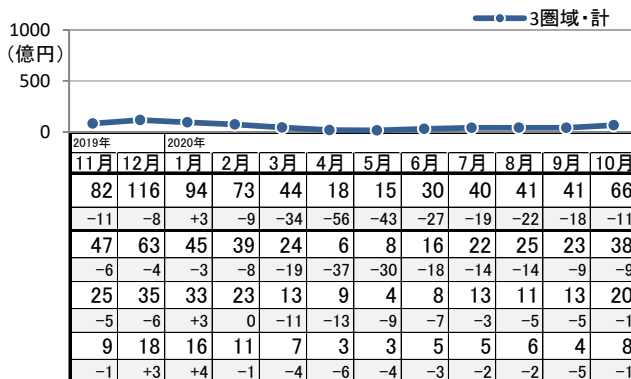
◆焼肉、ステーキ、ハンバーグ等の専門店



◆お好み焼き、鉄板焼き等の専門店

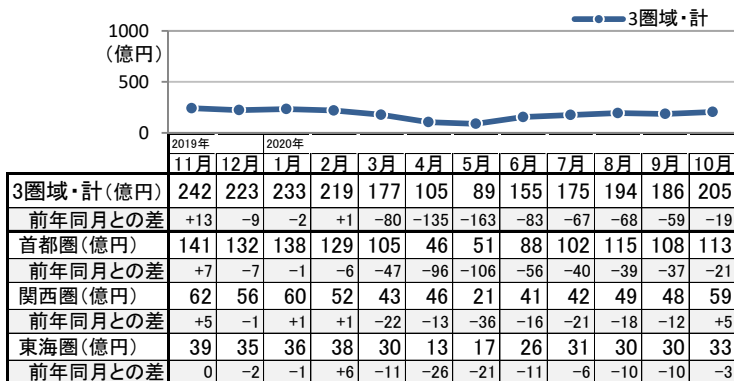


◆すき焼き、しゃぶしゃぶ、鍋、おでん等の専門店

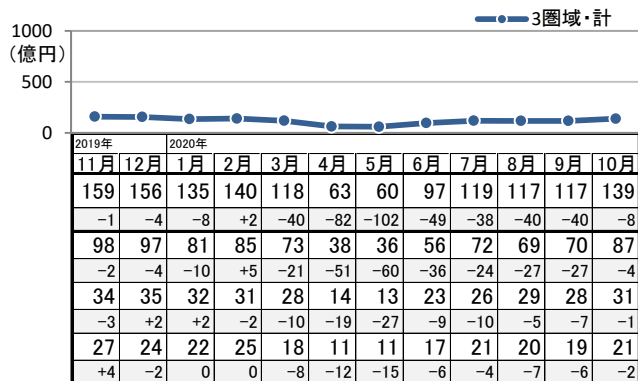


※外食市場規模は、各圏域の延べ外食回数×各圏域における業態シェア×各業態の単価で算出
 ※業態は、26分類のうち16業態を掲出
 ※外食市場規模「0」は、該当する回答者がいなかった場合、または小数点第一位で四捨五入され0になった場合が混在

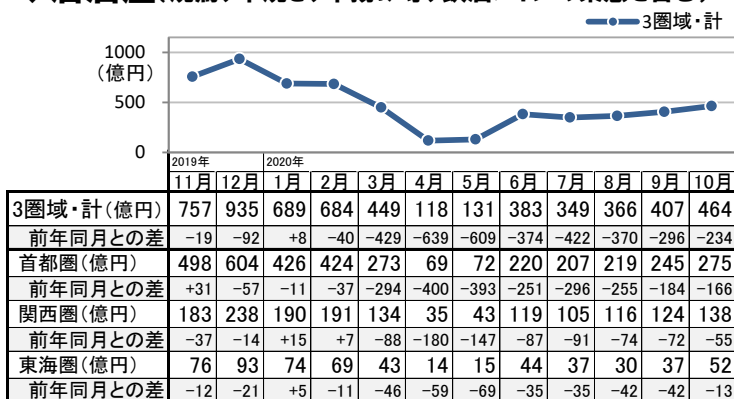
◆ファミリーレストラン、回転すし等



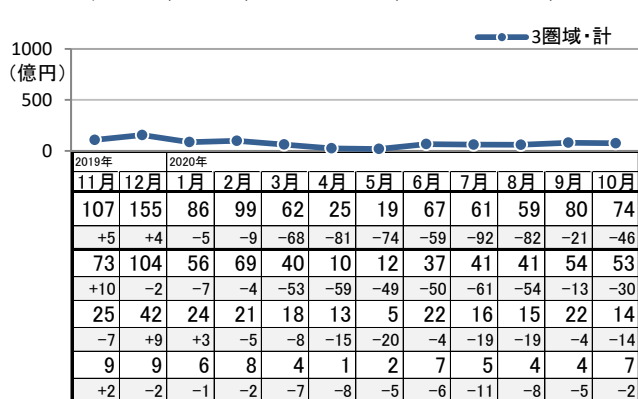
◆ラーメン、そば、うどん、パスタ、ピザ等の専門店



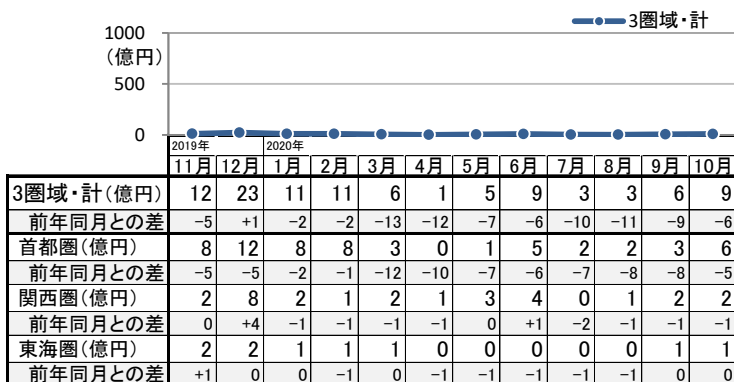
◆居酒屋(焼鳥、串焼き、串揚げ等、飲酒メインの業態を含む)



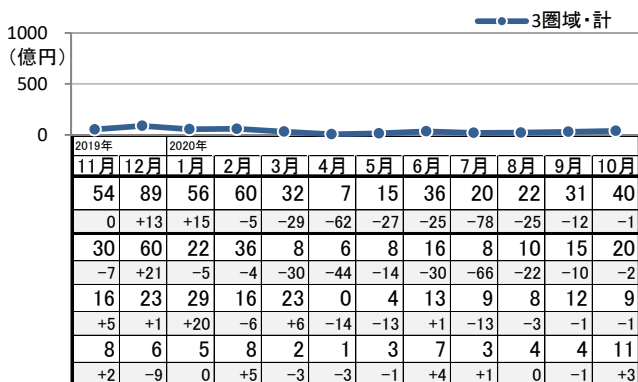
◆バー、バル、ワインバー、ビアホール、パブ



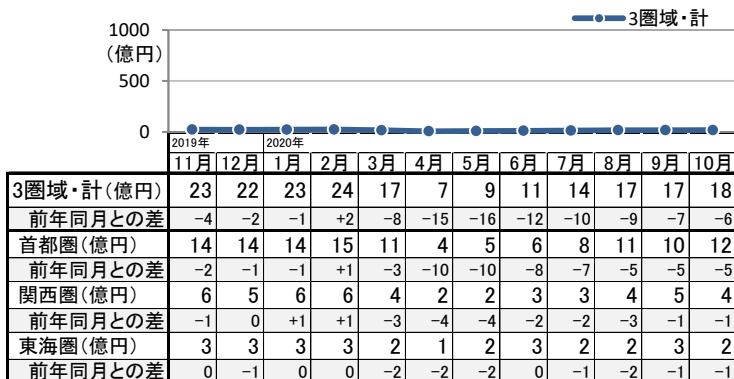
◆カラオケボックス



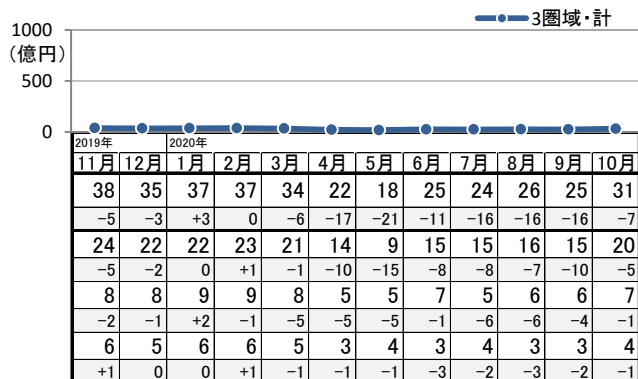
◆スナック、ナイトクラブ、キャバレー



◆ファストフード(ハンバーガー、サンドイッチ等)



◆牛丼、カレー等、一品もの専売業態



8. 業態別 外食単価・延べ外食回数

※外食単価は、各業態の店で行われた外食ベース
 ※延べ外食回数は、各圏域の延べ外食回数×各圏域における業態シェアで算出
 ※業態は、26分類のうち16業態を掲出

【3圏域・計】

	2020年10月															
	食事主体の店										飲酒主体の店				軽食主体の店	
	1 和食料理店 (すし、 割烹、 料亭、 郷土料理 専門 店等)	2 中華料理店 (ラーメン 専門店 は除く)	3 レストラン、食 堂、ダイ ニング、 洋食店	4 フレンチ・イタ リアン料理店 (ファミ リレスト ラン以 外)	5 アジア ン料理 店	6 焼肉、ス テーキ、 ハン バーグ 等の専 業店	7 お好み 焼き、鉄 板焼き 等の専 業店	8 すき焼 き、しゃ ぶしゃ ぶ、鍋、 おでん 等の専 業店	9 ファミ リレス トラ ン、回 転すし 等	10 ラーメ ン、そ ば、うどん、 パスタ、 ピザ等 の専 業店	11 居酒屋 (焼鳥、 串焼き、 串揚げ 等、飲 酒メイン の業態 含む)	12 バー、 バル、 ワイン バー、 ビアホ ール、 パブ	13 カラオ ケボッ クス	14 スナッ ク、ナイ トクラ ブ、キャ バレー	15 ファス トフー ド(ハン バー、 サンド イッチ 等)	16 牛丼、カ レー等、 一品も の専売 業態
外食市場規模 (億円)	376	162	130	203	54	301	44	66	205	139	464	74	9	40	18	31
前年同月との差	-79	-34	-39	-36	-5	-15	-12	-11	-19	-8	-234	-46	-6	-1	-6	-7
外食単価 (円)	3,796	2,260	2,228	4,247	3,072	3,587	2,704	3,769	1,471	1,095	3,439	3,964	3,877	8,470	814	754
前年同月との差	-56	-11	+54	-57	+355	+268	+121	+299	+31	+40	-68	+76	+764	+877	-13	+50
延べ外食回数 (万回)	989	717	582	478	177	839	164	175	1391	1266	1349	188	23	47	225	414
前年同月との差	-192	-146	-196	-78	-40	-113	-51	-46	-164	-127	-643	-120	-25	-7	-68	-123

↑ファミリレストラン以外、フレンチ・イタリアン以外

【首都圏】

	食事主体の店										飲酒主体の店				軽食主体の店	
	1 和食料理店 (すし、 割烹、 料亭、 郷土料理 専門 店等)	2 中華料理店 (ラーメン 専門店 は除く)	3 レストラン、食 堂、ダイ ニング、 洋食店	4 フレンチ・イタ リアン料理店 (ファミ リレスト ラン以 外)	5 アジア ン料理 店	6 焼肉、ス テーキ、 ハン バーグ 等の専 業店	7 お好み 焼き、鉄 板焼き 等の専 業店	8 すき焼 き、しゃ ぶしゃ ぶ、鍋、 おでん 等の専 業店	9 ファミ リレス トラ ン、回 転すし 等	10 ラーメ ン、そ ば、うどん、 パスタ、 ピザ等 の専 業店	11 居酒屋 (焼鳥、 串焼き、 串揚げ 等、飲 酒メイン の業態 含む)	12 バー、 バル、 ワイン バー、 ビアホ ール、 パブ	13 カラオ ケボッ クス	14 スナッ ク、ナイ トクラ ブ、キャ バレー	15 ファス トフー ド(ハン バー、 サンド イッチ 等)	16 牛丼、カ レー等、 一品も の専売 業態
外食市場規模 (億円)	205	91	76	120	30	162	19	38	113	87	275	53	6	20	12	20
前年同月との差	-69	-30	-25	-42	-13	-16	-8	-9	-21	-4	-166	-30	-5	-2	-5	-5
外食単価 (円)	3,922	2,226	2,237	4,166	2,565	3,566	3,326	3,767	1,496	1,122	3,580	4,258	5,914	9,235	851	751
前年同月との差	-219	-188	+21	-254	-248	+201	+285	+192	+61	+55	+50	+208	+2,748	+1,690	+9	+53
延べ外食回数 (万回)	523	409	340	288	116	453	57	101	757	777	767	124	10	21	138	270
前年同月との差	-137	-93	-117	-78	-38	-75	-30	-29	-178	-78	-482	-80	-24	-9	-62	-91

↑ファミリレストラン以外、フレンチ・イタリアン以外

【関西圏】

	食事主体の店										飲酒主体の店				軽食主体の店	
	1 和食料理店 (すし、 割烹、 料亭、 郷土料理 専門 店等)	2 中華料理店 (ラーメン 専門店 は除く)	3 レストラン、食 堂、ダイ ニング、 洋食店	4 フレンチ・イタ リアン料理店 (ファミ リレスト ラン以 外)	5 アジア ン料理 店	6 焼肉、ス テーキ、 ハン バーグ 等の専 業店	7 お好み 焼き、鉄 板焼き 等の専 業店	8 すき焼 き、しゃ ぶしゃ ぶ、鍋、 おでん 等の専 業店	9 ファミ リレス トラ ン、回 転すし 等	10 ラーメ ン、そ ば、うどん、 パスタ、 ピザ等 の専 業店	11 居酒屋 (焼鳥、 串焼き、 串揚げ 等、飲 酒メイン の業態 含む)	12 バー、 バル、 ワイン バー、 ビアホ ール、 パブ	13 カラオ ケボッ クス	14 スナッ ク、ナイ トクラ ブ、キャ バレー	15 ファス トフー ド(ハン バー、 サンド イッチ 等)	16 牛丼、カ レー等、 一品も の専売 業態
外食市場規模 (億円)	125	51	37	67	21	91	20	20	59	31	138	14	2	9	4	7
前年同月との差	-5	-4	-12	+11	+9	-2	-3	-1	+5	-1	-55	-14	-1	-1	-1	-1
外食単価 (円)	3,980	2,454	2,492	4,787	4,822	3,935	2,393	4,109	1,485	1,061	3,145	3,174	2,117	6,556	742	745
前年同月との差	+259	+222	+195	+594	+2,256	+312	+172	+683	-35	+19	-267	-299	-1,429	-254	-105	+44
延べ外食回数 (万回)	313	207	149	140	44	231	83	48	395	290	438	45	7	13	57	96
前年同月との差	-37	-38	-65	+6	-2	-24	-20	-12	+43	-22	-127	-36	-2	-2	+3	-19

↑ファミリレストラン以外、フレンチ・イタリアン以外

【東海圏】

	食事主体の店										飲酒主体の店				軽食主体の店	
	1 和食料理店 (すし、 割烹、 料亭、 郷土料理 専門 店等)	2 中華料理店 (ラーメン 専門店 は除く)	3 レストラン、食 堂、ダイ ニング、 洋食店	4 フレンチ・イタ リアン料理店 (ファミ リレスト ラン以 外)	5 アジア ン料理 店	6 焼肉、ス テーキ、 ハン バーグ 等の専 業店	7 お好み 焼き、鉄 板焼き 等の専 業店	8 すき焼 き、しゃ ぶしゃ ぶ、鍋、 おでん 等の専 業店	9 ファミ リレス トラ ン、回 転すし 等	10 ラーメ ン、そ ば、うどん、 パスタ、 ピザ等 の専 業店	11 居酒屋 (焼鳥、 串焼き、 串揚げ 等、飲 酒メイン の業態 含む)	12 バー、 バル、 ワイン バー、 ビアホ ール、 パブ	13 カラオ ケボッ クス	14 スナッ ク、ナイ トクラ ブ、キャ バレー	15 ファス トフー ド(ハン バー、 サンド イッチ 等)	16 牛丼、カ レー等、 一品も の専売 業態
外食市場規模 (億円)	46	20	17	16	3	48	6	8	33	21	52	7	1	11	2	4
前年同月との差	-5	0	-2	-5	-1	+2	0	-1	-3	-2	-13	-2	0	+3	-1	-1
外食単価 (円)	3,004	2,007	1,774	3,228	1,994	3,133	2,320	3,155	1,371	1,039	3,584	3,960	2,504	9,235	776	785
前年同月との差	-2	+277	+28	-583	-278	+419	-159	+51	+23	+10	-69	+17	+697	+245	+48	+39
延べ外食回数 (万回)	154	101	93	51	17	154	24	26	240	199	145	19	5	12	30	48
前年同月との差	-17	-14	-14	-5	0	-15	-1	-4	-28	-27	-32	-4	0	+3	-9	-13

↑ファミリレストラン以外、フレンチ・イタリアン以外

			2019年 8月度	2019年 9月度	2019年 10月度	2019年 11月度	2019年 12月度	2020年 1月度	2020年 2月度
事前調査	実施期間		19/7/22(月)～ 8/1(木)	19/8/22(木)～ 9/3(火)	19/9/19(木)～ 10/1(火)	19/10/21(月)～ 11/6(水)	19/11/20(水)～ 12/2(月)	19/12/19(木)～ 12/27(金)	20/1/22(水)～ 2/3(月)
	配信数(件)		488,602	485,425	477,675	526,014	514,524	535,295	519,591
	回収数(件)		33,240	32,626	33,046	33,356	33,093	30,405	33,080
	回収率		6.8%	6.7%	6.9%	6.3%	6.4%	5.7%	6.4%
	本調査対象者数(件)		16,176	15,905	16,153	16,244	16,096	14,052	16,153
本調査	実施期間		19/9/2(月)～ 9/10(火)	19/10/1(火)～ 10/8(火)	19/11/1(金)～ 11/8(金)	19/12/2(月)～ 12/10(火)	20/1/6(月)～ 1/15(水)	20/1/31(金)～ 2/10(月)	20/3/2(月)～ 3/10(火)
	配信数(件)		12,939	12,791	13,022	13,120	13,026	12,320	12,904
	回収数(件)		10,455	10,097	10,071	10,346	10,502	10,085	10,653
	回収率		80.8%	78.9%	77.3%	78.9%	80.6%	81.9%	82.6%
	有効回答数(件)		10,378	10,029	9,995	10,254	10,422	10,019	10,553
集計サンプル数	個人単位 居住圏域	3圏域計(件)	10,378	10,029	9,995	10,254	10,422	10,019	10,553
		首都圏(件)	5,940	5,740	5,720	5,869	5,965	5,734	6,040
		関西圏(件)	2,853	2,757	2,748	2,819	2,865	2,754	2,901
		東海圏(件)	1,586	1,532	1,527	1,567	1,592	1,531	1,612
	外食単位 消費圏域	3圏域計(件)	34,920	31,606	30,195	33,041	34,456	29,713	30,197
		首都圏(件)	20,871	18,796	18,270	20,176	20,660	17,514	18,129
		関西圏(件)	9,229	8,347	7,880	8,394	9,159	8,182	7,779
		東海圏(件)	4,820	4,463	4,045	4,471	4,637	4,017	4,289

※集計サンプル数はウェイトバックによる補正後の件数

※外食単位は、圏域内で行われた外食のみ

			2020年 3月度	2020年 4月度	2020年 5月度	2020年 6月度	2020年 7月度	2020年 8月度	2020年 9月度
事前調査	実施期間		20/2/20(木)～ 3/3(火)	20/3/19(木)～ 4/2(木)	20/4/20(月)～ 5/1(金)	20/5/21(木)～ 6/1(月)	20/6/18(木)～ 7/1(水)	20/7/22(水)～ 8/3(月)	20/8/19(水)～ 8/31(月)
	配信数(件)		555,301	511,505	530,314	491,009	507,972	499,406	518,612
	回収数(件)		28,780	33,750	33,731	32,291	32,758	32,365	33,588
	回収率		5.2%	6.6%	6.4%	6.6%	6.4%	6.5%	6.5%
	本調査対象者数(件)		13,667	16,300	16,422	16,868	16,241	16,245	16,114
本調査	実施期間		20/4/1(水)～ 4/7(火)	20/5/1(金)～ 5/12(火)	20/6/1(月)～ 6/9(火)	20/7/1(水)～ 7/8(水)	20/7/31(金)～ 8/11(火)	20/9/1(火)～ 9/8(火)	20/10/1(木)～ 10/9(金)
	配信数(件)		12,797	12,888	13,014	13,078	12,761	12,604	12,686
	回収数(件)		10,334	10,375	10,344	10,315	10,435	10,364	10,107
	回収率		80.8%	80.5%	79.5%	78.9%	81.8%	82.2%	79.7%
	有効回答数(件)		10,210	10,108	10,136	10,186	10,305	10,260	9,994
集計サンプル数	個人単位 居住圏域	3圏域計(件)	10,210	10,108	10,136	10,186	10,305	10,260	9,994
		首都圏(件)	5,843	5,804	5,820	5,849	5,917	5,891	5,738
		関西圏(件)	2,807	2,763	2,771	2,784	2,817	2,804	2,732
		東海圏(件)	1,560	1,541	1,545	1,553	1,571	1,564	1,524
	外食単位 消費圏域	3圏域計(件)	22,495	9,248	9,824	18,186	20,757	21,998	21,951
		首都圏(件)	13,326	5,327	5,481	10,404	12,195	12,801	12,829
		関西圏(件)	6,085	2,459	2,689	5,149	5,406	6,037	6,040
		東海圏(件)	3,084	1,462	1,655	2,633	3,157	3,160	3,082

※集計サンプル数はウェイトバックによる補正後の件数

※外食単位は、圏域内で行われた外食のみ