

2021 年 10 月 29 日



## 外食市場調査（2021 年 9 月度）

**2021 年 9 月の外食市場規模は 1350 億円（前年同月比 -870 億円・東名阪 3 圏域計）**  
**外食市場規模は前年同月比 60.8%、2019 年比ではマイナス幅が減少**  
**「ファストフード」の市場規模が前年比プラスに**

株式会社リクルート（本社：東京都千代田区、代表取締役社長：北村 吉弘）の外食市場に関する調査・研究機関「ホットペッパーグルメ外食総研」（<https://www.hotpepper.jp/ggs/>）は、首都圏・関西圏・東海圏の男女約 1 万人を対象とする 2021 年 9 月度の「外食市場調査」を実施しましたので調査結果をご報告いたします。

### 【今月のポイント】

1. 外食市場規模は前年同月比 **60.8%**、**2019 年比 42.6%**。**2019 年比は前月よりマイナス幅縮小**
2. 主要 **16 業態**では「ファストフード」のみ前年比プラス。飲酒主体業態の市場規模は前年比 **28.0%**

2021 年 9 月の外食市場規模は、3 圏域合計で 1350 億円。前年同月比（以下、前年比）は -870 億円。市場規模は 4 カ月連続して前年比がマイナスで、マイナス幅は前月（前年同月比 -706 億円）より拡大したが、コロナ禍前の 2019 年 9 月比では 42.6%と 8 月（2019 年比 40.1%）よりはマイナス幅が縮小した。9 月は後半にかけて新規感染者数が減少し、緊急事態宣言の解除が決まったが、3 圏域では雨の日が多く、台風の影響もあったと思われる、市場回復への影響は限定的だったと考えられる。食事主体業態・計（前年比 71.2%）、飲酒主体業態・計（同 28.0%）、軽食主体業態・計（同 88.9%）いずれも市場規模の前年比がマイナスで、特に飲酒主体業態では 2019 年同月比が 17.0%とマイナス幅が大きい。主要 16 業態では「ファストフード」が前年比 108.1%と唯一、市場規模が前年比プラスに転じた。

### 【3 圏域計（首都圏・関西圏・東海圏）】 [P3]

- 2021 年 9 月の外食（※1）実施率は 46.5%（前月比増減 -1.2pt、前年比増減 -13.9pt）
  - 2021 年 9 月の外食頻度（※2）は 3.23 回/月（前月比増減 -0.17 回、前年比増減 -0.40 回）
  - 2021 年 9 月の外食単価は 2,222 円（前月比増減 +97 円、前年比増減 -258 円）
  - 2021 年 9 月の外食市場規模（※3）は 1350 億円（前月比増減 -45 億円、前年比増減 -870 億円）
- ※1 外食：夕方以降の食事について、お店で食事した場合を対象。消費地の範囲として、各圏域の居住者が各圏域の対象都府県内で行った外食を対象としており、圏域外で行った外食は含んでいない。また、夕方以降、1 日 2 回までの外食を含む
- ※2 外食頻度：外食実施者の 1 カ月あたりの平均外食回数
- ※3 外食市場規模：各圏域の当該年齢人口（2020 年 4 月から 2021 年 3 月まで H30 年人口推計、2021 年 4 月から R1 年人口推計）×外食実施率 ×外食頻度 ×外食単価で算出
- （参考）基準人口（前年度比）は、3 圏域・計：-0.7%、首都圏：-0.4%、関西圏：-1.3%、東海圏：-0.7%

### 【圏域別】 [P3]

- 外食実施率は、首都圏：45.3%（前年比増減 -13.8pt）、関西圏：46.2%（同 -15.2pt）、東海圏：51.2%（同 -12.8pt）
- 外食頻度は、首都圏：3.39 回/月（前年比増減 -0.39 回）、関西圏：3.09 回/月（同 -0.51 回）、東海圏：2.92 回/月（同 -0.24 回）
- 外食単価は、首都圏：2,211 円（前年比増減 -348 円）、関西圏：2,444 円（同 -70 円）、東海圏：1,886 円（同 -196 円）
- 外食市場規模は、首都圏：792 億円（前年比増減 -547 億円）、関西圏：384 億円（同 -235 億円）、東海圏：174 億円（同 -88 億円）

### 【業態別】（3 圏域計） [P6-8]

- 業態別の市場規模は、「居酒屋」（前年比増減 -295 億円）、「和食料理店」（同 -129 億円）等主要 16 業態中 15 業態で前年を下回った。「ファストフード」（同 +2 億円）のみ、市場規模が前年比 108.1%と前年実績超え。
- 「居酒屋」（延べ回数 -828 万回、単価 -159 円）、「和食料理店」（延べ回数 -223 万回、単価 -569 円）等は延べ回数・単価ともに前年比で減少した。

本件に関する  
お問い合わせ先

株式会社リクルート ホットペッパーグルメ外食総研  
<https://www.hotpepper.jp/ggs/> Eメール問い合わせ：hpg\_gs@waku-2.com

2021 年 10 月 29 日

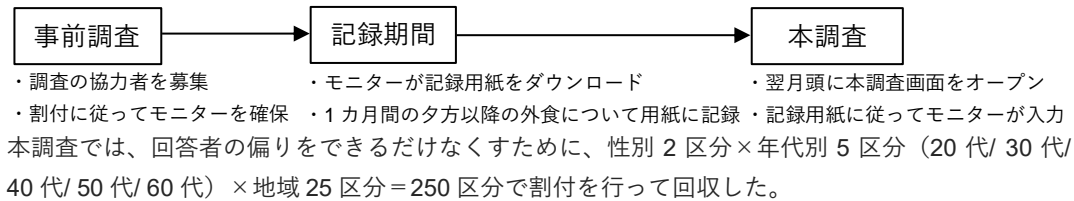
## 外食市場調査（2021 年 9 月度）調査概要

- 調査目的 首都圏、関西圏、東海圏における、夕方以降の外食市場規模を把握することを目的に実施。  
また、業態別の市場規模や、性年代・居住区域別の外食の実態を明らかにすることも目的とした。
- 調査対象 首都圏、関西圏、東海圏の各圏域中心部からの鉄道距離が、おおむね首都圏：90 分圏、関西圏：80 分圏、東海圏：60 分圏の市区町村に住む 20～69 歳の男女（株式会社マクロミルの登録モニター）

調査対象	首都圏	関西圏	東海圏
調査対象者の居住地の範囲	・東京都（一部除外） ・千葉県（県東・県南の一部除外） ・埼玉県（県西の一部除外） ・神奈川県の一部	・大阪府全域 ・京都府（府北の一部除外） ・奈良県の一部 ・兵庫県（県北の一部除外） ・滋賀県の一部	・愛知県（一部除外） ・岐阜県の一部 ・三重県の一部

- 調査方法 インターネットによる調査

- 調査の流れ



- 集計方法 本調査結果は R1 年人口推計に基づいて性別 2 区分×年代別 5 区分×地域 25 区分＝250 区分でウェイトバック集計を行っている。

※前年度調査で使用了した基準人口に県×性年代別の H30 年人口推計→R1 年人口推計の減少率をあてて計算

- サンプル数

事前調査				本調査				
実施期間	配信数	回収数	回収率	本調査対象者数	実施期間	配信数	回収数	回収率
2021年8月19日（木）～ 2021年8月31日（火）	482,122件	34,386件	7.1%	16,515件	2021年10月1日（金）～ 2021年10月11日（月）	12,231件	9,994件	81.7%
								有効回答数
								9,873件

- 個人単位

3圏域計	居住圏域				性年代									
	首都圏	関西圏	東海圏		男性/ 20歳代	男性/ 30歳代	男性/ 40歳代	男性/ 50歳代	男性/ 60歳代	女性/ 20歳代	女性/ 30歳代	女性/ 40歳代	女性/ 50歳代	女性/ 60歳代
9,873	5,687	2,681	1,505		888	953	1,226	1,036	874	849	923	1,198	1,012	916
100.0	57.6	27.2	15.2		9.0	9.7	12.4	10.5	8.9	8.6	9.3	12.1	10.2	9.3

上段：件数（件）、下段：構成比（%）

- 外食単位

（圏域内での外食のみ）

3圏域計	消費圏域			
	首都圏	関西圏	東海圏	
14,822	8,735	3,836	2,251	
100.0	58.9	25.9	15.2	

※ウェイトバックによる補正後の件数と構成比

## 本調査における定義・設定等

- 本調査での「外食」は、夕方以降の食事について、お店で食事した場合を対象

- ・飲酒のみ、喫茶のみの場合も含まれる。
- ・夕方以降、複数回外食した場合、1 日あたり 2 回まで（2 軒目まで）の外食を含んでいる。
- ・「コンビニエンスストアやスーパーマーケット等のイートインスペース」で飲食した場合も「外食」に含まれる。

- 消費地の範囲の設定

- ・消費地の範囲は、各圏域の居住者が各圏域の対象都府県内で行った外食を対象としており、圏域外（圏域外の都道府県や海外）で行った外食は含んでいない。ただし、圏域内への旅行・出張は含まれる。

対象範囲	首都圏	関西圏	東海圏
消費地の対象範囲	・東京都 ・神奈川県 ・千葉県 ・埼玉県 ・茨城県	・大阪府 ・兵庫県 ・京都府 ・奈良県 ・滋賀県	・愛知県 ・岐阜県 ・三重県

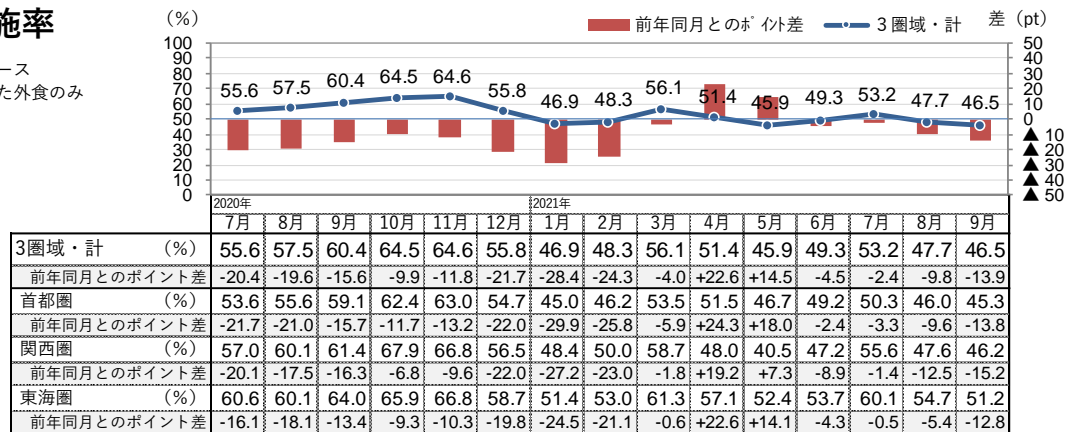
- 外食した店の業態 ・外食 1 回につき次の 26 分類から当てはまるものを 1 つ聴取、本リリースではうち 16 業態を掲出。

選択肢	業態												その他
	1 和食料理店（すし、割烹、料亭、郷土料理専門店等）	2 中華料理店（ラーメン専門店を除く）	3 レストラン（ファミリーレストラン以外）、食堂、ダイニング、洋食店（フレンチ・イタリアン以外）	4 フレンチ・イタリアン料理店（ファミリーレストラン以外）	5 アジアン料理店	6 その他の各国料理店	7 焼肉、ステーキ、ハンバーグ等の専門店	8 お好み焼き、鉄板焼き等の専門店	9 すき焼き、しゃぶしゃぶ、鍋、おでん等の専門店	10 ファミリーレストラン、回転すし等	11 ラーメン、そば、うどん、パスタ、ピザ等の専門店	12 その他の食事を主体とする業態の店	
	13 居酒屋（焼鳥、串焼き、串揚げ等、飲酒メインの業態を含む）	14 バー、バル、ワインバー、ビアホール、パブ	15 カラオケボックス	16 スナック、ナイトクラブ、キャバレー	17 その他の飲酒を主体とする業態の店	18 ファストフード（ハンバーガー、サンドイッチ等）	19 牛丼、カレー等、一品もの専売業態	20 立食のラーメン、うどん・そば業態	21 喫茶店・カフェ	22 コンビニエンスストアやスーパーマーケット等のイートインスペース	23 その他の軽食を主体とする業態の店	24 ホテルや各種会場（披露宴・セレモニー等）	
	25 旅行・出張先のホテルや旅館	26 その他											

2021年10月29日

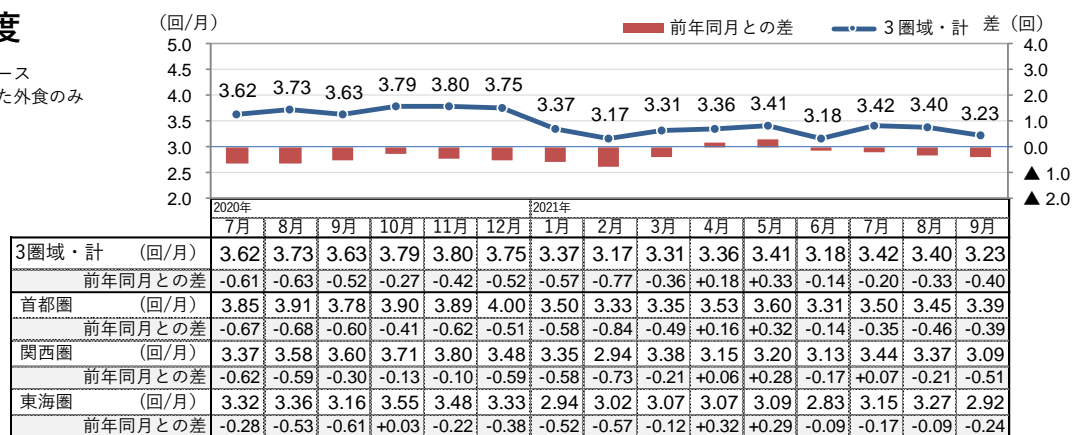
## 1. 外食実施率

※個人単位集計ベース  
※圏域内で行われた外食のみ



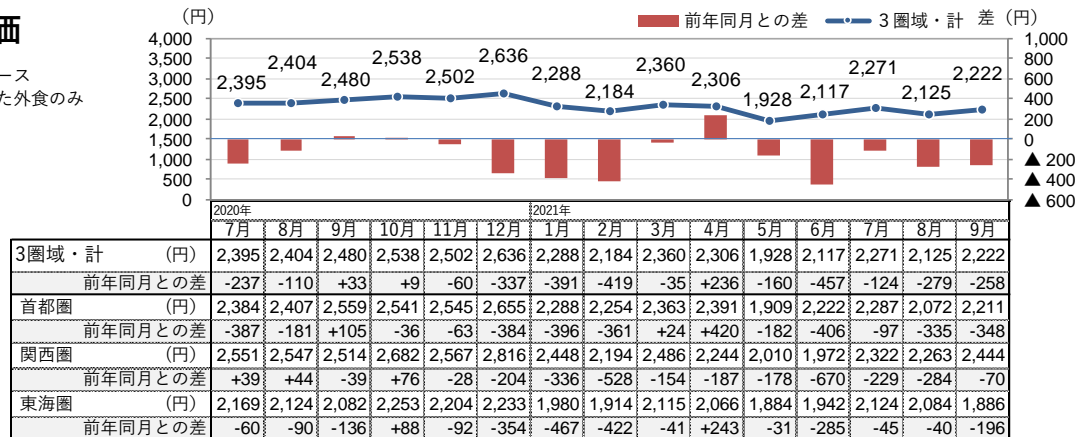
## 2. 外食頻度

※個人単位集計ベース  
※圏域内で行われた外食のみ  
※外食実施者のみ



## 3. 外食単価

※外食単位集計ベース  
※圏域内で行われた外食のみ  
※外食実施者のみ

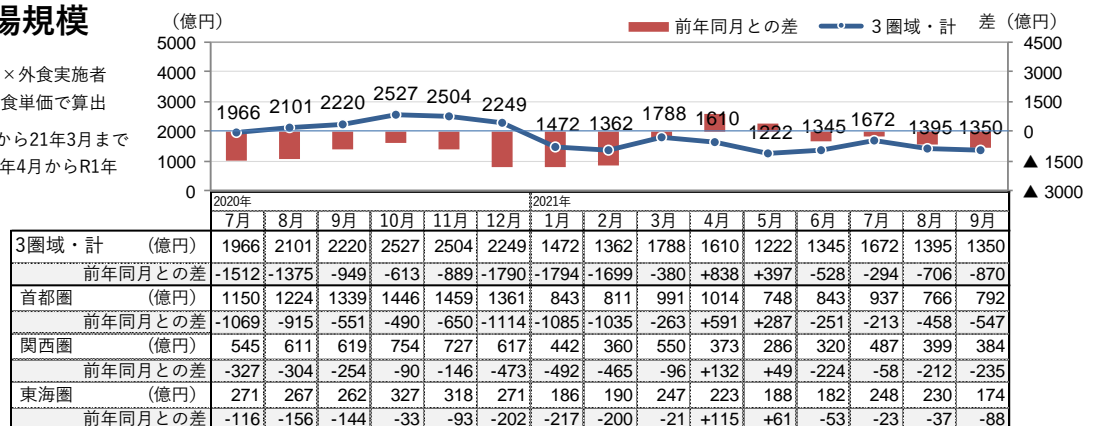


## 4. 外食市場規模

※人口×外食実施率×外食実施者の平均外食頻度×外食単価で算出

※人口は、20年4月から21年3月までH30年人口推計、21年4月からR1年人口推計を使用

<参考>20年度  
→21年度の基準人口の増減率  
3圏域・計：-0.7%  
首都圏：-0.4%  
関西圏：-1.3%  
東海圏：-0.7%

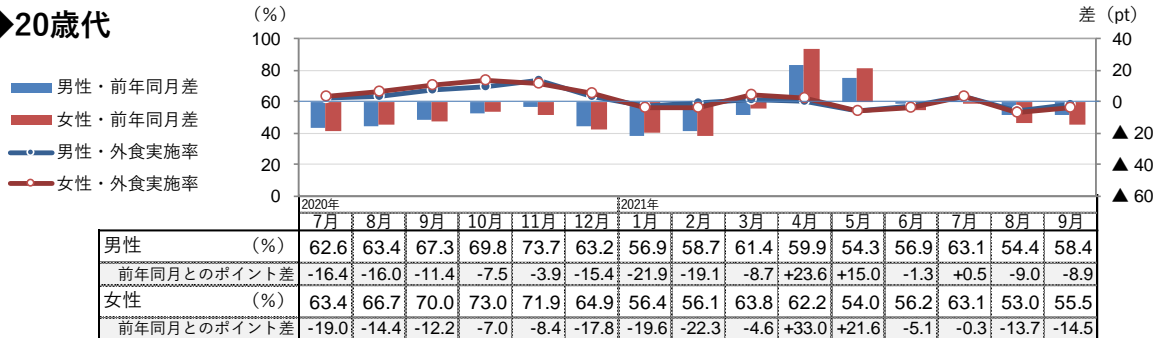


2021年10月29日

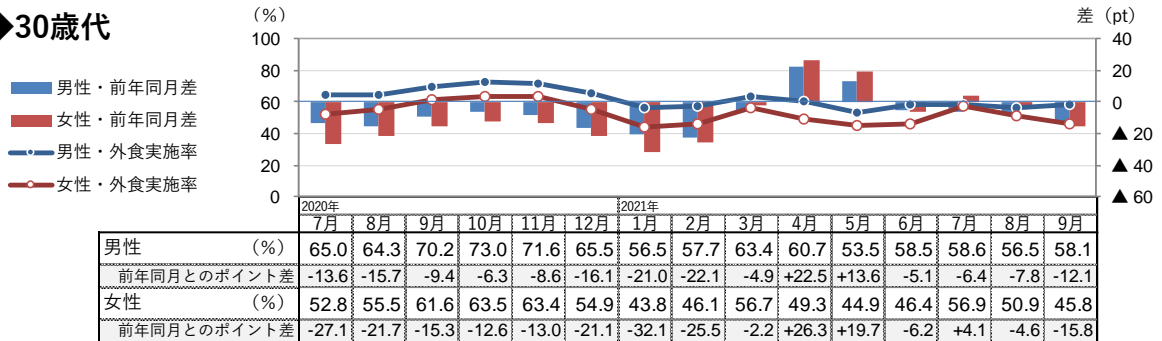
## 5. 性年代別 外食実施率 【3圏域・計】

※個人単位集計ベース  
※圏域内で行われた外食のみ

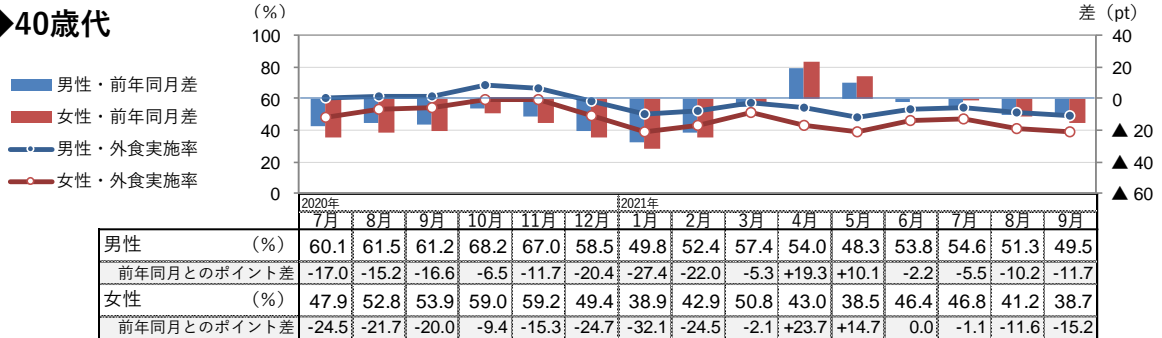
### ◆20歳代



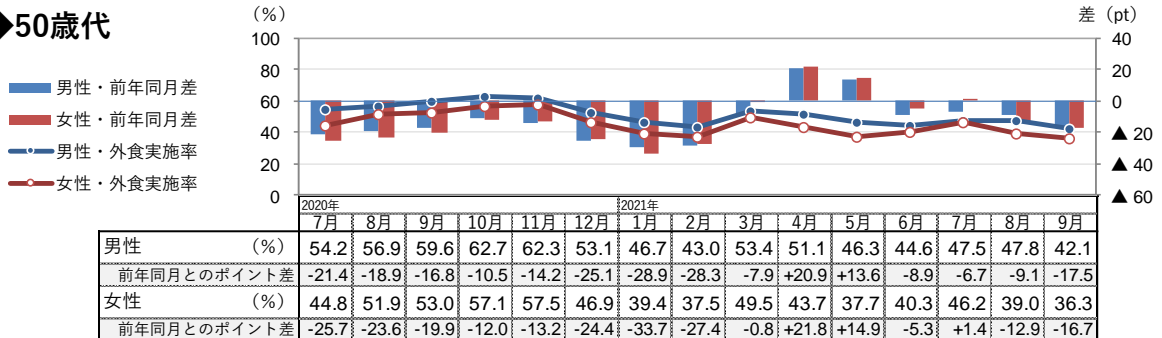
### ◆30歳代



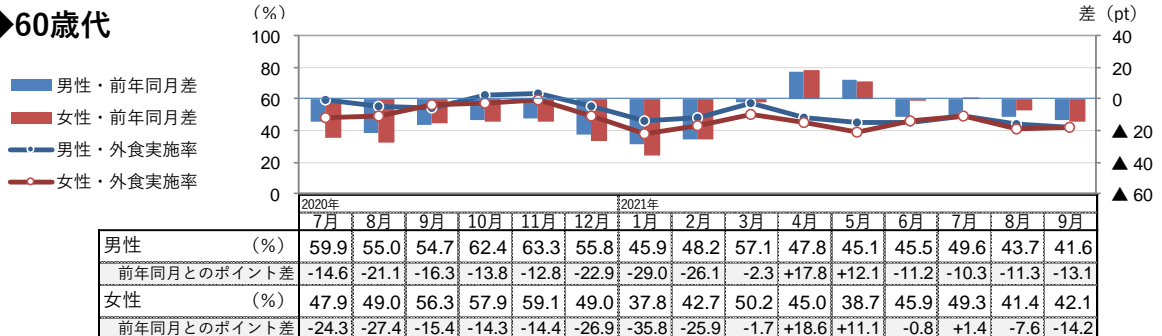
### ◆40歳代



### ◆50歳代



### ◆60歳代

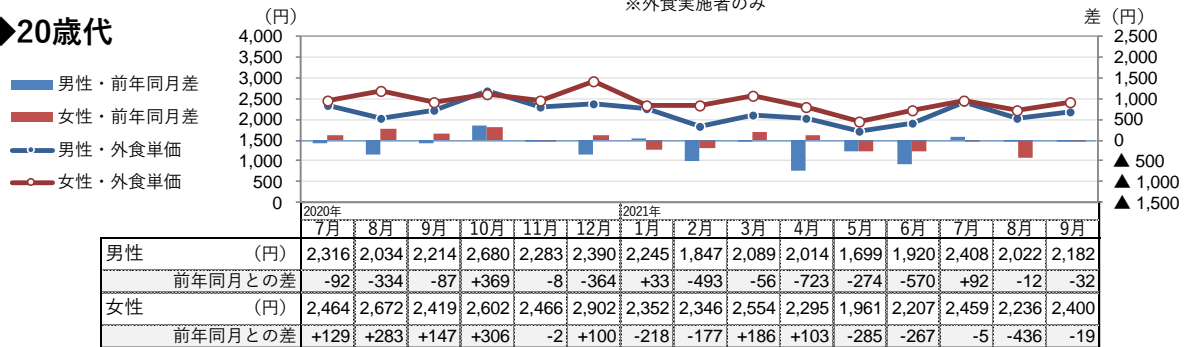


2021年10月29日

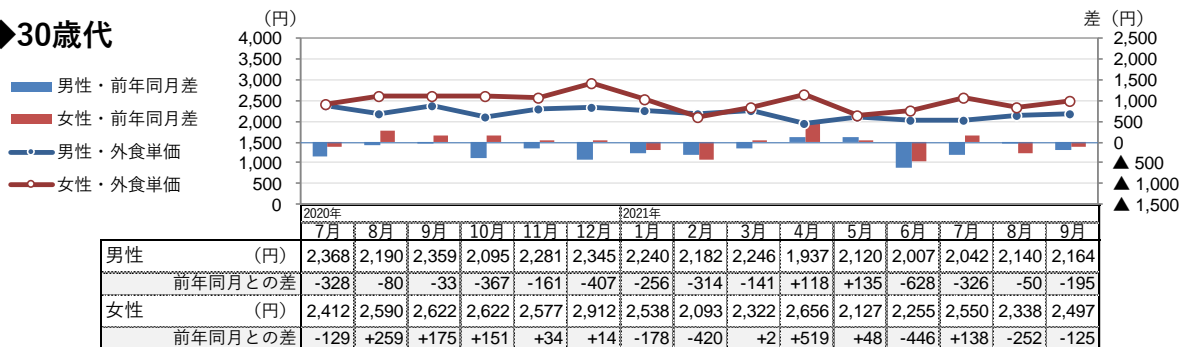
## 6. 性年代別 外食単価 【3圏域・計】

※外食単位集計ベース  
※圏域内で行われた外食のみ  
※外食実施者のみ

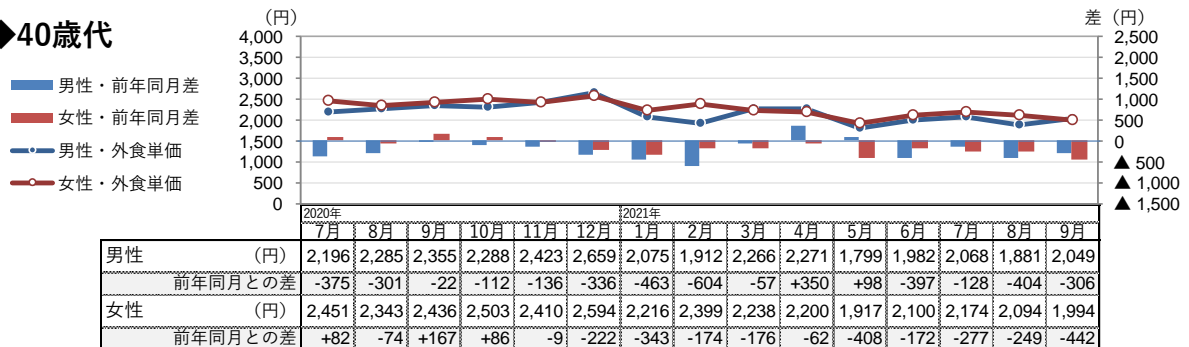
### ◆20歳代



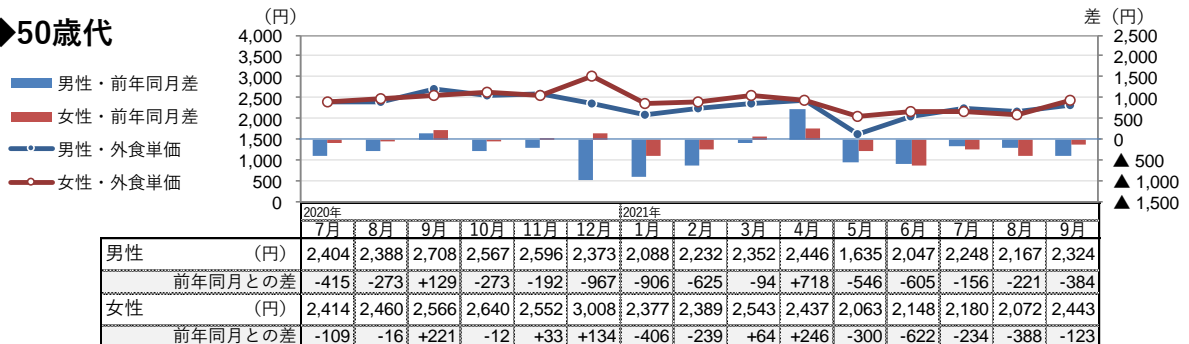
### ◆30歳代



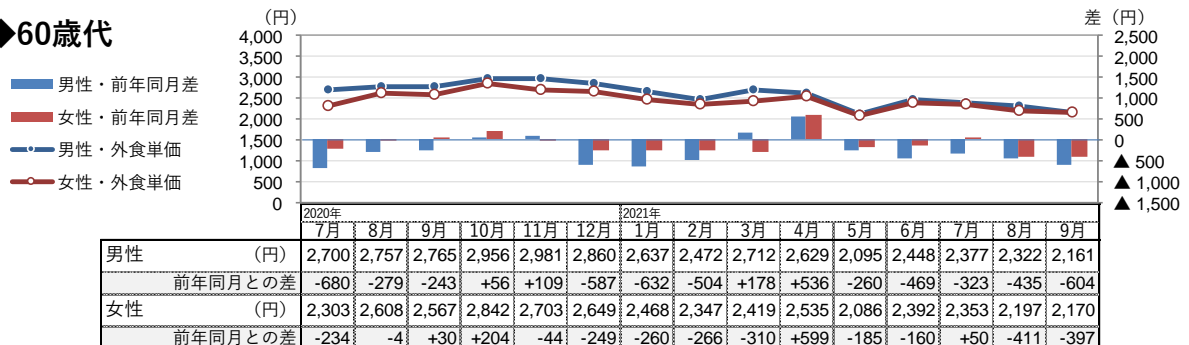
### ◆40歳代



### ◆50歳代



### ◆60歳代





2021年10月29日

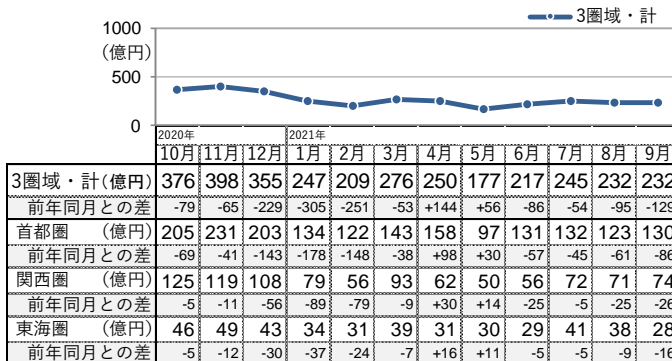
## 7.業態別 外食市場規模

※外食市場規模は、各圏域の延べ外食回数×各圏域における業態シェア×各業態の単価で算出

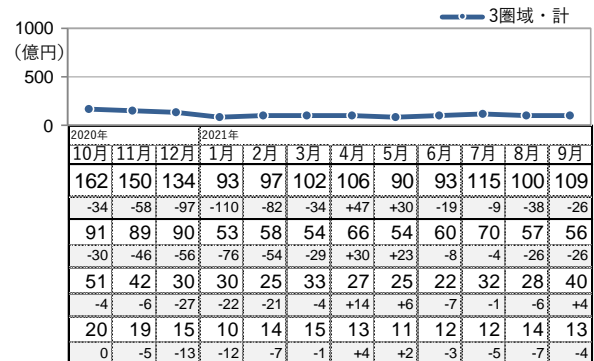
※業態は、26分類のうち16業態を掲出

※外食市場規模「0」は、該当する回答者がいなかった場合、または小数点第一位で四捨五入され0になった場合が混在

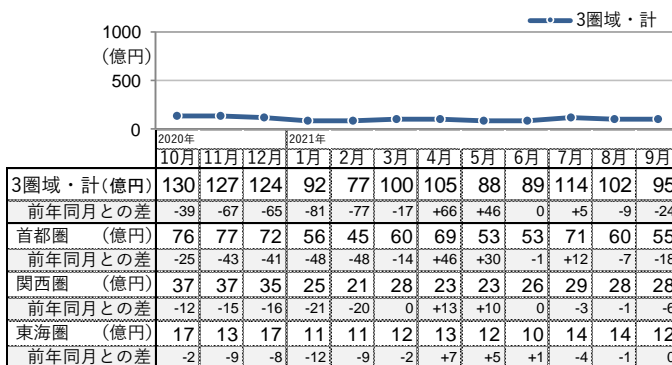
### ◆和食料理店（すし、割烹、料亭、郷土料理専門店等）



### ◆中華料理店（ラーメン専門店を除く）

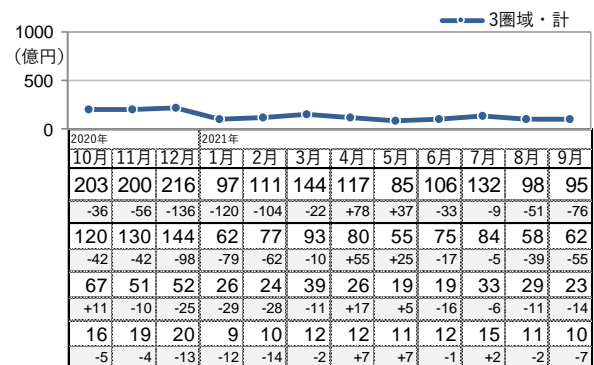


### ◆レストラン、食堂、ダイニング、洋食店



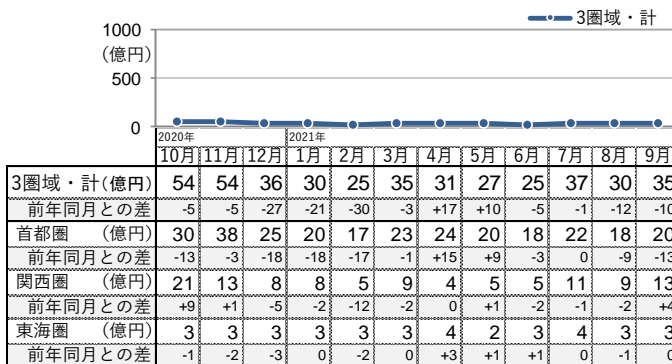
※ファミリーレストラン以外、フレンチ・イタリアン以外

### ◆フレンチ・イタリアン料理店

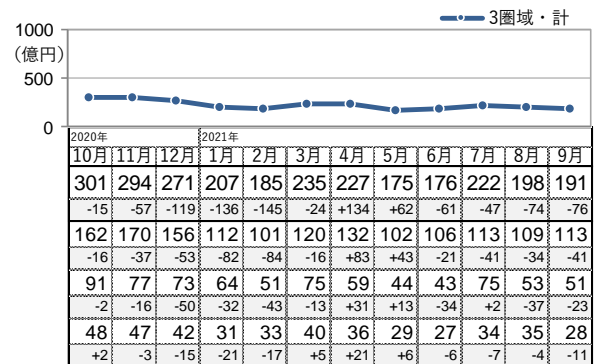


※ファミリーレストラン以外

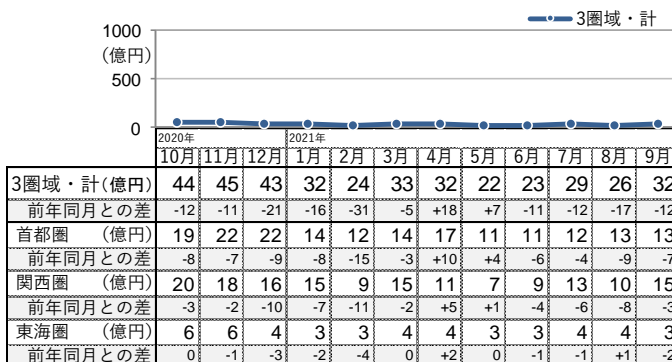
### ◆アジア料理店



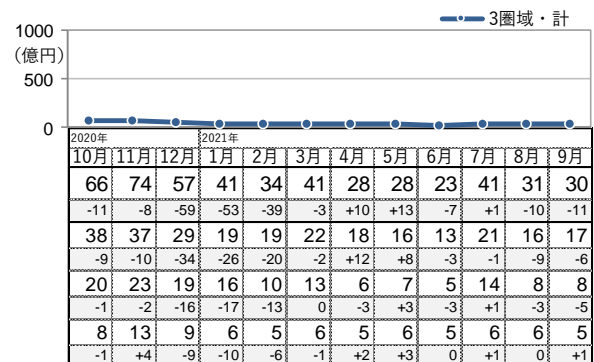
### ◆焼肉、ステーキ、ハンバーグ等の専門店



### ◆お好み焼き、鉄板焼き等の専門店



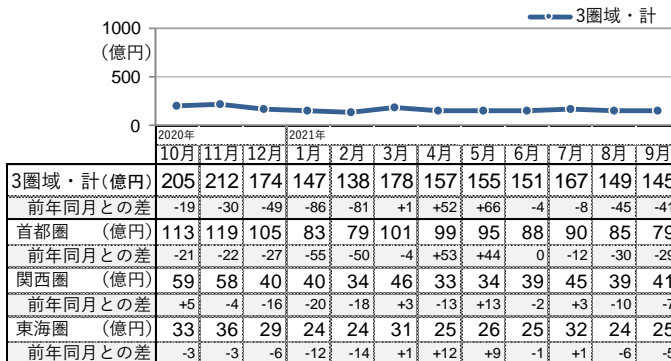
### ◆すき焼き、しゃぶしゃぶ、鍋、おでん等の専門店



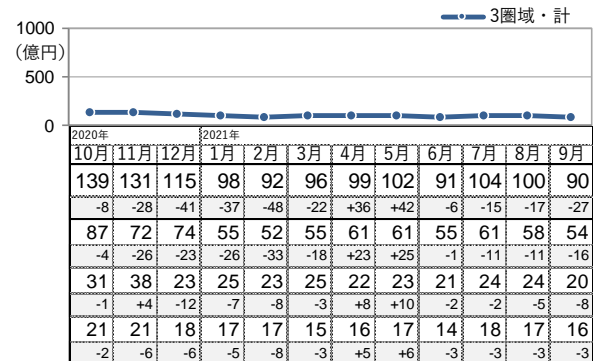
2021年10月29日

※外食市場規模は、各圏域の延べ外食回数×各圏域における業態シェア×各業態の単価で算出  
 ※業態は、26分類のうち16業態を掲出  
 ※外食市場規模「0」は、該当する回答者がいなかった場合、または小数点第一位で四捨五入され0になった場合が混在

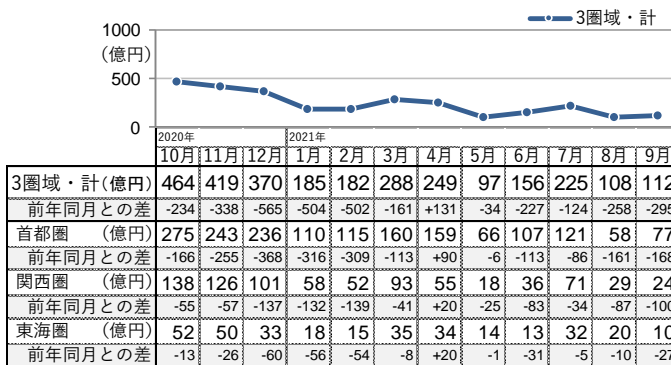
## ◆ファミリーレストラン、回転すし等



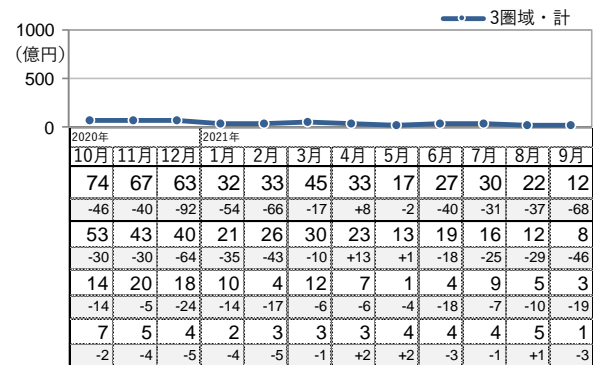
## ◆ラーメン、そば、うどん、パスタ、ピザ等の専業店



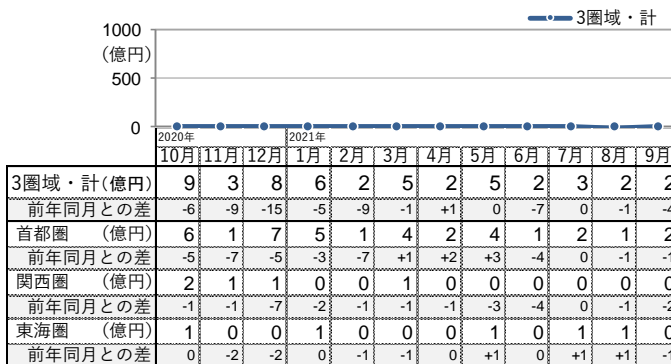
## ◆居酒屋 (焼鳥、串焼き、串揚げ等、飲酒メインの業態を含む)



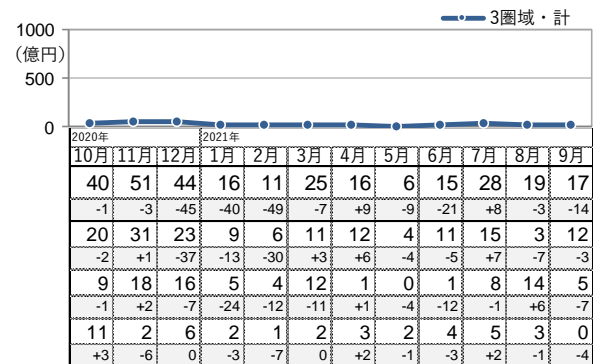
## ◆バー、バル、ワインバー、ビアホール、パブ



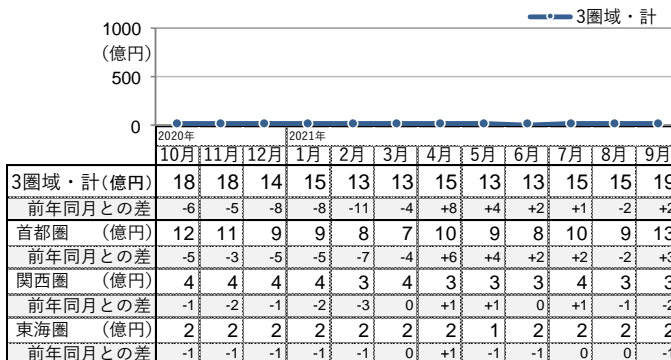
## ◆カラオケボックス



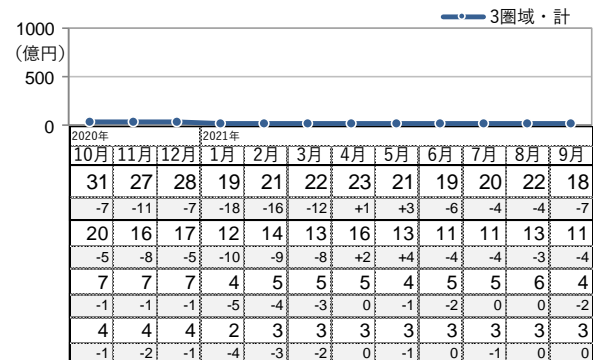
## ◆スナック、ナイトクラブ、キャバレー



## ◆ファストフード (ハンバーガー、サンドイッチ等)



## ◆牛丼、カレー等、一品もの専売業態



2021年10月29日

## 8.業態別 外食単価・延べ外食回数

※外食単価は、各業態の店で行われた外食ベース

※延べ外食回数は、各圏域の延べ外食回数×各圏域における業態シェアで算出

※業態は、26分類のうち16業態を掲出

※外食市場規模、延べ外食回数「0」は、小数点第一位で四捨五入され0になったもの

### 【3圏域・計】

	2021年9月															
	食事主体の店										飲酒主体の店				軽食主体の店	
	1 和食料理店 (すし、 割烹、料 亭、郷土 料理専 門店等)	2 中華料理店 (ラーメン専 業店は除く)	3 レストラン、食 堂、ダイ ニング、 洋食店	4 フレンチ・イ タリアン料理 店(ファミ リレストラン 以外)	5 アジア ン料理 店	6 焼肉、ス テーキ、 ハン バーグ 等の専 業店	7 お好み 焼き、鉄 板焼き 等の専 業店	8 すき焼 き、しゃ ぶしゃ ぶ、鍋、 おでん 等の専 業店	9 ファミ リレー ン、そ ば、うどん、 回転 すし等 の専 業店	10 ラーメ ン、そ ば、うどん、 回転 すし等 の専 業店	11 居酒屋 (焼鳥、 串焼き、 串揚げ 等、飲酒 メインの業 態含む)	12 バー、パ ル、ワイ ンバー、 ビア ホール、 パブ	13 カラオ ケボッ クス	14 スナッ ク、ナイ トクラ ブ、キャ バレー	15 ファス トフー ド(ハン バー、 サンドイッチ 等)	16 牛丼、カ レー等、 一品も の専売 業態
外食市場規模 (億円)	232	109	95	95	35	191	32	30	145	90	112	12	2	17	19	18
前年同月との差	-129	-26	-24	-76	-10	-76	-12	-11	-41	-27	-295	-68	-4	-14	+2	-7
外食単価 (円)	3,495	2,166	2,130	3,750	2,769	3,341	2,783	2,975	1,480	1,076	3,336	3,785	2,603	10,864	967	728
前年同月との差	-569	+76	+82	-488	+218	-190	+184	-426	-1	+25	-159	-41	-377	-875	+189	-2
延べ外食回数 (万回)	664	503	444	254	126	572	113	100	980	837	335	31	8	16	192	249
前年同月との差	-223	-143	-136	-150	-51	-185	-55	-20	-276	-275	-828	-177	-14	-10	-29	-87

↑ファミリレストラン以外、フレンチ・イタリアン以外

### 【首都圏】

	2021年9月															
	食事主体の店										飲酒主体の店				軽食主体の店	
	1 和食料理店 (すし、 割烹、料 亭、郷土 料理専 門店等)	2 中華料理店 (ラーメン専 業店は除く)	3 レストラン、食 堂、ダイ ニング、 洋食店	4 フレンチ・イ タリアン料理 店(ファミ リレストラン 以外)	5 アジア ン料理 店	6 焼肉、ス テーキ、 ハン バーグ 等の専 業店	7 お好み 焼き、鉄 板焼き 等の専 業店	8 すき焼 き、しゃ ぶしゃ ぶ、鍋、 おでん 等の専 業店	9 ファミ リレー ン、そ ば、うどん、 回転 すし等 の専 業店	10 ラーメ ン、そ ば、うどん、 回転 すし等 の専 業店	11 居酒屋 (焼鳥、 串焼き、 串揚げ 等、飲酒 メインの業 態含む)	12 バー、パ ル、ワイ ンバー、 ビア ホール、 パブ	13 カラオ ケボッ クス	14 スナッ ク、ナイ トクラ ブ、キャ バレー	15 ファス トフー ド(ハン バー、 サンドイッチ 等)	16 牛丼、カ レー等、 一品も の専売 業態
外食市場規模 (億円)	130	56	55	62	20	113	13	17	79	54	77	8	2	12	13	11
前年同月との差	-86	-26	-18	-55	-13	-41	-7	-6	-29	-16	-168	-46	-1	-3	+3	-4
外食単価 (円)	3,560	1,913	2,172	3,715	2,317	3,400	2,685	3,135	1,479	1,061	3,510	3,529	2,312	12,441	1,107	712
前年同月との差	-865	-212	-1	-590	-327	-214	-545	-298	-45	+11	-23	-557	-1,015	+2,507	+341	-26
延べ外食回数 (万回)	366	295	253	167	84	332	48	54	537	510	220	22	7	9	119	154
前年同月との差	-123	-89	-82	-105	-39	-95	-15	-13	-173	-157	-475	-111	-4	-6	-12	-46

↑ファミリレストラン以外、フレンチ・イタリアン以外

### 【関西圏】

	2021年9月															
	食事主体の店										飲酒主体の店				軽食主体の店	
	1 和食料理店 (すし、 割烹、料 亭、郷土 料理専 門店等)	2 中華料理店 (ラーメン専 業店は除く)	3 レストラン、食 堂、ダイ ニング、 洋食店	4 フレンチ・イ タリアン料理 店(ファミ リレストラン 以外)	5 アジア ン料理 店	6 焼肉、ス テーキ、 ハン バーグ 等の専 業店	7 お好み 焼き、鉄 板焼き 等の専 業店	8 すき焼 き、しゃ ぶしゃ ぶ、鍋、 おでん 等の専 業店	9 ファミ リレー ン、そ ば、うどん、 回転 すし等 の専 業店	10 ラーメ ン、そ ば、うどん、 回転 すし等 の専 業店	11 居酒屋 (焼鳥、 串焼き、 串揚げ 等、飲酒 メインの業 態含む)	12 バー、パ ル、ワイ ンバー、 ビア ホール、 パブ	13 カラオ ケボッ クス	14 スナッ ク、ナイ トクラ ブ、キャ バレー	15 ファス トフー ド(ハン バー、 サンドイッチ 等)	16 牛丼、カ レー等、 一品も の専売 業態
外食市場規模 (億円)	74	40	28	23	13	51	15	8	41	20	24	3	0	5	3	4
前年同月との差	-26	+4	-6	-14	+4	-23	-3	-5	-7	-8	-100	-19	-2	-7	-2	-2
外食単価 (円)	3,867	2,801	2,213	4,027	4,556	3,597	3,144	2,720	1,580	1,102	2,912	4,562	10,000	8,551	699	694
前年同月との差	+12	+594	+254	+165	+2,144	-89	+886	-959	+112	+22	-546	+1,182	+7,438	-4,477	-131	-19
延べ外食回数 (万回)	191	142	125	56	28	141	49	29	259	184	82	6	0	6	48	57
前年同月との差	-69	-23	-50	-39	-10	-61	-31	-8	-69	-73	-277	-58	-8	-3	-8	-34

↑ファミリレストラン以外、フレンチ・イタリアン以外

### 【東海圏】

	2021年9月															
	食事主体の店										飲酒主体の店				軽食主体の店	
	1 和食料理店 (すし、 割烹、料 亭、郷土 料理専 門店等)	2 中華料理店 (ラーメン専 業店は除く)	3 レストラン、食 堂、ダイ ニング、 洋食店	4 フレンチ・イ タリアン料理 店(ファミ リレストラン 以外)	5 アジア ン料理 店	6 焼肉、ス テーキ、 ハン バーグ 等の専 業店	7 お好み 焼き、鉄 板焼き 等の専 業店	8 すき焼 き、しゃ ぶしゃ ぶ、鍋、 おでん 等の専 業店	9 ファミ リレー ン、そ ば、うどん、 回転 すし等 の専 業店	10 ラーメ ン、そ ば、うどん、 回転 すし等 の専 業店	11 居酒屋 (焼鳥、 串焼き、 串揚げ 等、飲酒 メインの業 態含む)	12 バー、パ ル、ワイ ンバー、 ビア ホール、 パブ	13 カラオ ケボッ クス	14 スナッ ク、ナイ トクラ ブ、キャ バレー	15 ファス トフー ド(ハン バー、 サンドイッチ 等)	16 牛丼、カ レー等、 一品も の専売 業態
外食市場規模 (億円)	28	13	12	10	3	28	3	5	25	16	10	1	0	0	2	3
前年同月との差	-16	-4	0	-7	0	-11	-2	+1	-5	-3	-27	-3	-1	-4	-1	0
外食単価 (円)	2,593	1,930	1,816	3,428	1,968	2,785	1,960	2,906	1,339	1,093	3,241	4,227	2,157	10,000	824	850
前年同月との差	-585	+180	+145	-1,276	-191	-223	-134	+244	-19	+80	-138	+943	-734	-8,534	+90	+122
延べ外食回数 (万回)	107	66	66	31	14	99	16	18	184	144	32	3	1	0	25	38
前年同月との差	-31	-31	-4	-6	-2	-29	-8	+1	-33	-44	-78	-8	-2	-2	-9	-8

↑ファミリレストラン以外、フレンチ・イタリアン以外



2021年10月29日

## <参考>過去調査の調査概要

				2020年 7月度	2020年 8月度	2020年 9月度	2020年 10月度	2020年 11月度	2020年 12月度	2021年 1月度
事前調査	実施期間			20/6/18 (木) ～7/1 (水)	20/7/22 (水) ～8/3 (月)	20/8/19 (水) ～8/31 (月)	20/9/18 (金) ～9/30 (水)	20/10/20 (火) ～11/2 (月)	20/11/20 (金) ～11/30 (月)	20/12/16 (水) ～12/28 (月)
	配信数(件)			507,972	499,406	518,612	484,830	504,139	502,057	506,069
	回収数(件)			32,758	32,365	33,588	32,518	32,768	32,419	32,937
	回収率			6.4%	6.5%	6.5%	6.7%	6.5%	6.5%	6.5%
	本調査対象者数(件)			16,241	16,245	16,114	15,738	15,701	15,973	16,073
本調査	実施期間			20/7/31 (金) ～8/11 (火)	20/9/1 (火)～ 9/8 (火)	20/10/1 (木) ～10/9 (金)	20/11/2 (月) ～11/10 (火)	20/12/1 (火) ～12/9 (水)	21/1/5 (火)～ 1/14 (木)	21/2/1 (月)～ 2/9 (火)
	配信数(件)			12,761	12,604	12,686	11,336	12,123	11,460	12,485
	回収数(件)			10,435	10,364	10,107	9,093	9,944	9,707	10,393
	回収率			81.8%	82.2%	79.7%	80.2%	82.0%	84.7%	83.2%
	有効回答数(件)			10,305	10,260	9,994	9,008	9,851	9,597	10,264
集計サンプル数	個人単位	居住圏域	3圏域計(件)	10,305	10,260	9,994	9,008	9,851	9,597	10,264
			首都圏(件)	5,917	5,891	5,738	5,172	5,656	5,510	5,893
			関西圏(件)	2,817	2,804	2,732	2,462	2,693	2,623	2,806
			東海圏(件)	1,571	1,564	1,524	1,373	1,502	1,463	1,565
	外食単位	消費圏域	3圏域計(件)	20,757	21,998	21,951	21,997	24,184	20,085	16,198
			首都圏(件)	12,195	12,801	12,829	12,578	13,852	12,064	9,277
			関西圏(件)	5,406	6,037	6,040	6,209	6,840	5,161	4,551
			東海圏(件)	3,157	3,160	3,082	3,210	3,491	2,860	2,370

※集計サンプル数はウェイトバックによる補正後の件数

※外食単位は、圏域内で行われた外食のみ

			2021年 2月度	2021年 3月度	2021年 4月度	2021年 5月度	2021年 6月度	2021年 7月度	2021年 8月度	
事前調査	実施期間		21/1/19（火） ～2/3（水）	21/2/17（水） ～3/1（月）	21/3/22（月） ～4/1（木）	21/4/19（月） ～4/30（金）	21/5/19（水） ～5/31（月）	21/6/18（金） ～7/1（木）	21/7/21（水） ～8/2（月）	
	配信数(件)		484,472	496,521	498,407	498,902	484,599	481,637	497,678	
	回収数(件)		33,269	33,663	32,483	32,904	32,910	32,691	33,581	
	回収率		6.9%	6.8%	6.5%	6.6%	6.8%	6.8%	6.7%	
	本調査対象者数(件)		16,549	16,075	16,065	16,105	16,055	15,347	15,347	
本調査	実施期間		21/3/1（月）～ 3/9（火）	21/4/1（木）～ 4/12（月）	21/4/30（金） ～5/10（月）	21/6/1（火）～ 6/10（木）	21/7/1（木）～ 7/12（月）	21/8/2（月）～ 8/11（水）	21/9/1（水）～ 9/13（月）	
	配信数(件)		12,461	12,436	12,200	12,109	12,153	12,305	11,860	
	回収数(件)		10,334	10,194	10,251	9,996	10,113	9,671	10,268	
	回収率		82.9%	82.0%	84.0%	82.6%	83.2%	78.6%	86.6%	
	有効回答数(件)		10,198	10,089	10,125	9,851	10,007	9,564	10,146	
集計サンプル数	個人単位	居住圏域	3圏域計(件)	10,198	10,089	10,125	9,851	10,007	9,564	10,146
			首都圏(件)	5,856	5,793	5,832	5,674	5,764	5,509	5,844
			関西圏(件)	2,788	2,758	2,750	2,675	2,718	2,597	2,755
			東海圏(件)	1,555	1,538	1,543	1,501	1,525	1,458	1,546
	外食単位	消費圏域	3圏域計(件)	15,600	18,745	17,459	15,431	15,709	17,399	16,456
			首都圏(件)	9,007	10,377	10,604	9,530	9,382	9,677	9,267
			関西圏(件)	4,106	5,476	4,153	3,466	4,013	4,960	4,423
			東海圏(件)	2,488	2,892	2,701	2,434	2,314	2,762	2,765

※集計サンプル数はウェイトバックによる補正後の件数

※外食単位は、圏域内で行われた外食のみ

2021 年 10 月 29 日

## リクルートグループについて

1960 年の創業以来、リクルートグループは、就職・結婚・進学・住宅・自動車・旅行・飲食・美容などの領域において、一人一人のライフスタイルに応じたより最適な選択肢を提供してきました。現在、HR テクノロジー、メディア&ソリューション、人材派遣の 3 事業を軸に、4 万 6,000 人以上の従業員とともに、60 を超える国・地域で事業を展開しています。2020 年度の売上収益は 2 兆 2,693 億円、海外売上比率は約 45%になります。リクルートグループは、新しい価値の創造を通じ、社会からの期待に応え、一人一人が輝く豊かな世界の実現に向けて、より多くの『まだ、ここいない、出会い。』を提供していきます。

詳しくはこちらをご覧ください。

リクルートグループ：<https://recruit-holdings.com/ja/>

リクルート：<https://www.recruit.co.jp/>