

外食市場調査（2023年6月度）

2023年6月の外食市場規模は2659億円（前年同月比 +368億円・東名阪3圏域計）

外食市場規模はコロナ禍前比（2019年6月比）79.6%で前月より後退

外食単価は2,818円で6月としては過去最高額、20カ月連続前年超え

株式会社リクルート（本社：東京都千代田区、代表取締役社長：北村 吉弘、以下リクルート）の外食市場に関する調査・研究機関『ホットペッパーグルメ外食総研』（<https://www.hotpepper.jp/ggs/>）は、首都圏・関西圏・東海圏の男女約1万人を対象とする2023年6月度の「外食市場調査」を実施しましたので調査結果をご報告いたします。

【今月のポイント】

1. 外食市場規模の2019年同月比（コロナ禍前比）は79.6%で前月（84.0%）からやや後退
2. 外食単価は20カ月連続で前年超えの2,818円（前年比107.8%）。6月としては過去最高額

2023年6月の外食市場規模は、3圏域合計で2659億円。前年同月比（以下、前年比）は+368億円と19カ月連続して前年実績を上回った。市場規模の2019年同月比（コロナ禍前比、以下19年比）は79.6%で、前月の同84.0%からはやや後退。外食単価は2,818円で2013年の調査開始以来、6月としては過去最高額。20カ月連続で前年を上回り、19年比では109.8%と高い伸び率であった。一方、外食実施率の19年比（87.3%）、外食頻度の19年比（86.3%）ともに前月よりマイナス幅が拡大しており、延べ外食回数の19年比（72.5%）が3カ月ぶりのマイナス幅拡大につながった。市場規模の食事主体業態・計は前年比111.5%（19年比86.4%）、飲酒主体業態・計は同130.9%（同69.9%）、軽食主体業態・計は同116.1%（同69.4%）でいずれも前年比は拡大傾向だが、19年比では、マイナス幅が大きくなっている。主要16業態中では14業態で市場規模が前年を上回り、11業態では延べ外食回数・単価ともに前年を上回った。19年比では「アジア料理店」（110.2%）、「中華料理店」（102.5%）がコロナ禍前の市場規模を上回った。

【3圏域計（首都圏・関西圏・東海圏）】 [P3]

- 2023年6月の外食（※1）実施率は66.2%（前月比増減 -1.3pt、前年比増減 +3.9pt）
- 2023年6月の外食頻度（※2）は3.61回/月（前月比増減 -0.21回、前年比増減 +0.08回）
- 2023年6月の外食単価は2,818円（前月比増減 +156円、前年比増減 +205円）
- 2023年6月の外食市場規模（※3）は2659億円（前月比増減 -60億円、前年比増減 +368億円）

※1 ※2 ※3 P10 参照

【圏域別】 [P3]

- 外食実施率は、首都圏：65.6%（前年比増減 +4.8pt）、関西圏：66.8%（同 +2.5pt）、東海圏：67.2%（同 +2.3pt）
- 外食頻度は、首都圏：3.74回/月（前年比増減 +0.05回）、関西圏：3.59回/月（同 +0.19回）、東海圏：3.12回/月（同 -0.08回）
- 外食単価は、首都圏：2,980円（前年比増減 +192円）、関西圏：2,700円（同 +207円）、東海圏：2,332円（同 +216円）
- 外食市場規模は、首都圏：1676億円（前年比増減 +236億円）、関西圏：691億円（同 +105億円）、東海圏：292億円（同 +28億円）

【業態別】（3圏域計） [P6-8]

- 業態別の市場規模は、「居酒屋」（前年比増減 +132億円）、「焼肉、ステーキ、ハンバーグ等の専門店」（同 +43億円）、「レストラン、食堂、ダイニング、洋食店」（同 +35億円）等16業態中14業態で前年を上回った。
- 「居酒屋」（延べ回数 +342万回、単価 +30円）、「焼肉、ステーキ、ハンバーグ等の専門店」（延べ回数 +70万回、単価 +231円）等は延べ回数・単価ともに前年比で増加した。

本件に関する
お問い合わせ先

<https://www.recruit.co.jp/support/form/>

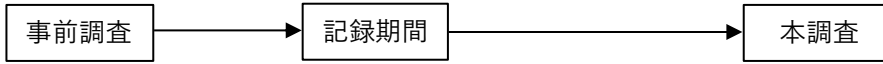
外食市場調査（2023年6月度）調査概要

- **調査目的** 首都圏、関西圏、東海圏における、夕方以降の外食市場規模を把握することを目的に実施。また、業態別の市場規模や、性年代・居住区域別の外食の実態を明らかにすることも目的とした。
- **調査対象** 首都圏、関西圏、東海圏の各圏域中心部からの鉄道距離が、おおむね首都圏：90分圏、関西圏：80分圏、東海圏：60分圏の市区町村に住む20～69歳の男女（株式会社マクロミルの登録モニター）

調査対象	首都圏	関西圏	東海圏
調査対象者の居住地の範囲	・東京都（一部除外） ・千葉県（県東・県南の一部除外） ・埼玉県（県西の一部除外）	・神奈川県（一部除外） ・茨城県の一部	・大阪府全域 ・兵庫県（県北の一部除外） ・京都府（府北の一部除外） ・奈良県の一部 ・滋賀県の一部
			・愛知県（一部除外） ・岐阜県の一部 ・三重県の一部

- **調査方法** インターネットによる調査

● 調査の流れ



- ・ 調査の協力者を募集
- ・ モニターが記録用紙をダウンロード
- ・ 翌月頭に本調査画面をオープン
- ・ 割付に従ってモニターを確保
- ・ 1カ月間の夕方以降の外食について用紙に記録
- ・ 記録用紙に従ってモニターが入力

- **割付の設定** 本調査では、回答者の偏りをできるだけなくするために、性別2区分×年代別5区分（20代/30代/40代/50代/60代）×地域25区分＝250区分で割付を行って回収した。

- **集計方法** 本調査結果はR3年人口推計に基づいて性別2区分×年代別5区分×地域25区分＝250区分でウェイトバック集計を行っている。※22年度の基準人口に、県×性年代別のR2国勢調査人口→R3人口推計の増減率をあて計算

● サンプル数

実施期間	事前調査				本調査				
	配信数	回収数	回収率	本調査対象者数	実施期間	配信数	回収数	回収率	有効回答数
2023年5月19日（金）～ 2023年6月2日（金）	495,060件	33,578件	6.8%	13,114件	2023年6月30日（金）～ 2023年7月10日（月）	12,559件	9,654件	76.9%	9,561件

● 個人単位

3圏域計	居住圏域			性年代											
	首都圏	関西圏	東海圏	男性/ 20歳代	男性/ 30歳代	男性/ 40歳代	男性/ 50歳代	男性/ 60歳代	女性/ 20歳代	女性/ 30歳代	女性/ 40歳代	女性/ 50歳代	女性/ 60歳代		
9,561	5,539	2,579	1,443	838	909	1,154	1,094	815	824	882	1,129	1,072	844		
100.0	57.9	27.0	15.1	8.8	9.5	12.1	11.4	8.5	8.6	9.2	11.8	11.2	8.8		

上段：件数（件）、下段：構成比（%）

● 外食単位

（圏域内での
外食のみ）

3圏域計	消費圏域		
	首都圏	関西圏	東海圏
22,808	13,597	6,183	3,028
100.0	59.6	27.1	13.3

※ウェイトバックによる補正後の件数と構成比

本調査における定義・設定等

● 本調査での「外食」は、夕方以降の食事について、お店で食事した場合を対象

- ・ 飲酒のみ、喫茶のみの場合も含まれる。
- ・ 夕方以降、複数回外食した場合、1日あたり2回まで（2軒目まで）の外食を含んでいる。
- ・ 「コンビニエンスストアやスーパーマーケット等のイートインスペース」で飲食した場合も「外食」に含まれる。

● 消費地の範囲の設定

- ・ 消費地の範囲は、各圏域の居住者が各圏域の対象都府県内で行った外食を対象としており、圏域外（圏域外の都道府県や海外）で行った外食は含んでいない。ただし、圏域内への旅行・出張は含まれる。

対象範囲	首都圏	関西圏	東海圏
消費地の対象範囲	・東京都 ・神奈川県 ・千葉県 ・埼玉県 ・茨城県	・大阪府 ・兵庫県 ・京都府 ・奈良県 ・滋賀県	・愛知県 ・岐阜県 ・三重県

● 外食した店の業態

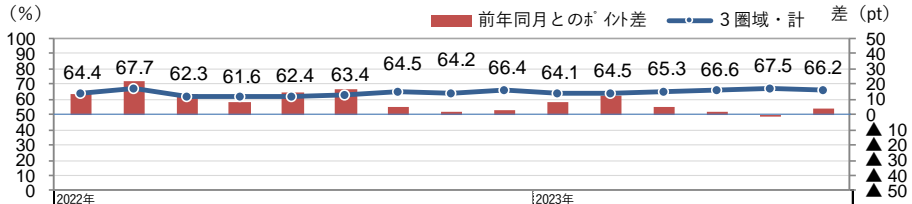
・ 外食1回につき次の26分類から当てはまるものを1つ聴取、本リリースではうち16業態を掲出。

選 択 肢	1 和食料理店（すし、割烹、料亭、郷土料理専門店等）	選 択 肢	13 居酒屋（焼鳥、串焼き、串揚げ等、飲酒メインの業態を含む）	飲 酒 主 体	
	2 中華料理店（ラーメン専業店は除く）		14 バー、パブ、ワインバー、ビアホール、パブ		
	3 レストラン（ファミリーレストラン以外）、食堂、ダイニング、洋食店（フレンチ・イタリアン以外）		15 カラオケボックス		
	4 フレンチ・イタリアン料理店（ファミリーレストラン以外）		16 スナック、ナイトクラブ、キャバレー		
	5 アジアン料理店		17 その他の飲酒を主体とする業態の店		
	6 その他の各国料理店		18 ファストフード（ハンバーガー、サンドイッチ等）		
	7 焼肉、ステーキ、ハンバーグ等の専業店		19 牛丼、カレー等、一品もの専業業態		軽 食 主 体
	8 お好み焼き、鉄板焼き等の専業店		20 立食のラーメン、うどん・そば業態		
	9 すき焼き、しゃぶしゃぶ、鍋、おでん等の専業店		21 喫茶店・カフェ		
	10 ファミリーレストラン、回転すし等		22 コンビニエンスストアやスーパーマーケット等のイートインスペース		
	11 ラーメン、そば、うどん、パスタ、ピザ等の専業店		23 その他の軽食を主体とする業態の店		
	12 その他の食事を主体とする業態の店		24 ホテルや各種会場（披露宴・セレモニー等）		
	25 旅行・出張先のホテルや旅館				
	26 その他				

調査結果

1. 外食実施率

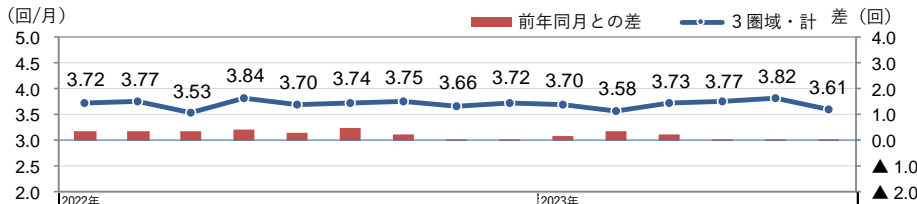
※個人単位集計ベース
※圏域内で行われた外食のみ



	2022年												2023年					
	4月	5月	6月	7月	8月	9月	10月	11月	12月	1月	2月	3月	4月	5月	6月			
3圏域・計 (%)	64.4	67.7	62.3	61.6	62.4	63.4	64.5	64.2	66.4	64.1	64.5	65.3	66.6	67.5	66.2			
前年同月とのポイント差	+13.0	+21.8	+13.0	+8.4	+14.7	+16.9	+4.5	+1.4	+2.5	+7.8	+12.0	+4.5	+2.2	-0.2	+3.9			
首都圏 (%)	64.1	66.2	60.8	60.8	61.7	63.2	64.2	62.9	66.1	63.2	64.4	64.3	66.2	67.6	65.6			
前年同月とのポイント差	+12.6	+19.5	+11.6	+10.5	+15.7	+17.9	+5.3	+0.4	+3.3	+8.5	+12.3	+4.1	+2.1	+1.4	+4.8			
関西圏 (%)	64.3	70.7	64.3	62.0	62.3	63.0	64.7	65.5	66.9	64.0	64.7	66.7	66.9	66.5	66.8			
前年同月とのポイント差	+16.3	+30.2	+17.1	+6.4	+14.7	+16.8	+3.6	+2.9	+2.4	+5.8	+12.1	+5.1	+2.6	-4.2	+2.5			
東海圏 (%)	65.7	67.8	64.9	64.1	65.2	64.7	65.6	66.8	66.6	67.8	64.5	66.9	67.4	69.1	67.2			
前年同月とのポイント差	+8.6	+15.4	+11.2	+4.0	+10.5	+13.5	+3.4	+2.4	-0.7	+8.4	+10.7	+5.5	+1.7	+1.3	+2.3			

2. 外食頻度

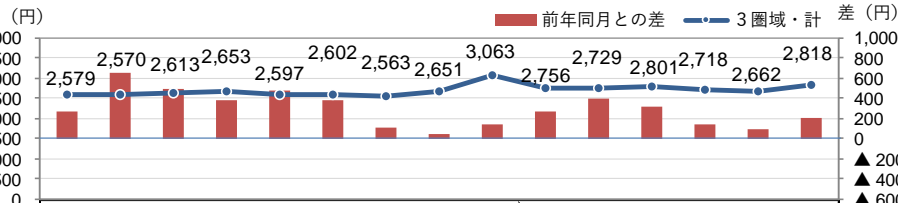
※個人単位集計ベース
※圏域内で行われた外食のみ
※外食実施者のみ



	2022年												2023年					
	4月	5月	6月	7月	8月	9月	10月	11月	12月	1月	2月	3月	4月	5月	6月			
3圏域・計 (回/月)	3.72	3.77	3.53	3.84	3.70	3.74	3.75	3.66	3.72	3.70	3.58	3.73	3.77	3.82	3.61			
前年同月との差	+0.36	+0.36	+0.35	+0.42	+0.30	+0.51	+0.21	+0.05	+0.01	+0.16	+0.34	+0.21	+0.05	+0.05	+0.08			
首都圏 (回/月)	3.88	3.88	3.69	3.96	3.84	3.93	3.86	3.79	3.81	3.83	3.76	3.86	3.91	3.98	3.74			
前年同月との差	+0.35	+0.28	+0.38	+0.46	+0.39	+0.54	+0.20	+0.02	-0.06	+0.10	+0.36	+0.20	+0.03	+0.10	+0.05			
関西圏 (回/月)	3.55	3.78	3.40	3.86	3.72	3.65	3.68	3.63	3.87	3.70	3.43	3.69	3.76	3.73	3.59			
前年同月との差	+0.40	+0.58	+0.27	+0.42	+0.35	+0.56	+0.23	+0.09	+0.17	+0.34	+0.36	+0.18	+0.21	-0.05	+0.19			
東海圏 (回/月)	3.45	3.34	3.20	3.35	3.14	3.17	3.47	3.23	3.13	3.25	3.14	3.33	3.23	3.38	3.12			
前年同月との差	+0.38	+0.25	+0.37	+0.20	-0.13	+0.25	+0.19	+0.09	-0.04	+0.10	+0.20	+0.34	-0.22	+0.04	-0.08			

3. 外食単価

※外食単位集計ベース
※圏域内で行われた外食のみ
※外食実施者のみ

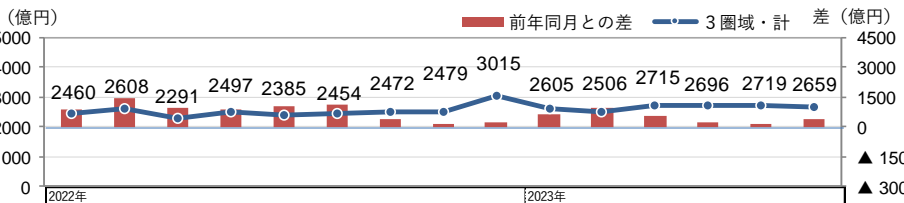


	2022年												2023年					
	4月	5月	6月	7月	8月	9月	10月	11月	12月	1月	2月	3月	4月	5月	6月			
3圏域・計 (円)	2,579	2,570	2,613	2,653	2,597	2,602	2,563	2,651	3,063	2,756	2,729	2,801	2,718	2,662	2,818			
前年同月との差	+273	+642	+496	+382	+472	+380	+108	+47	+132	+267	+401	+321	+139	+92	+205			
首都圏 (円)	2,683	2,666	2,788	2,760	2,647	2,758	2,692	2,698	3,136	2,838	2,805	2,905	2,837	2,758	2,980			
前年同月との差	+292	+757	+566	+473	+575	+547	+127	+7	+153	+382	+411	+346	+154	+92	+192			
関西圏 (円)	2,598	2,492	2,493	2,626	2,645	2,455	2,463	2,712	3,146	2,795	2,740	2,724	2,624	2,609	2,700			
前年同月との差	+354	+482	+521	+304	+382	+11	+74	+104	+130	+119	+402	+329	+26	+117	+207			
東海圏 (円)	2,111	2,320	2,116	2,246	2,278	2,170	2,217	2,331	2,539	2,337	2,363	2,390	2,365	2,336	2,332			
前年同月との差	+45	+436	+174	+122	+194	+284	+79	+115	0	+61	+333	+211	+254	+16	+216			

4. 外食市場規模

※人口×外食実施率×外食実施者の平均外食頻度×外食単価で算出

※人口は、22年4月から23年3月までR2年勢調査人口、23年4月からR3年人口推計を使用



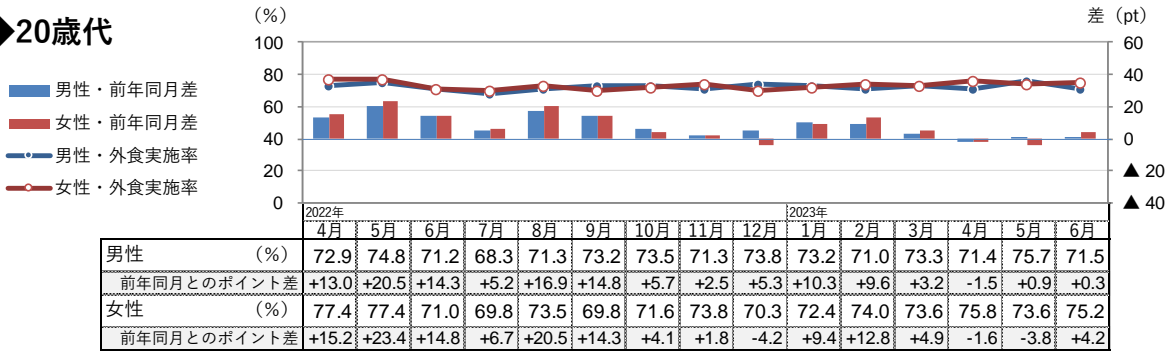
	2022年												2023年					
	4月	5月	6月	7月	8月	9月	10月	11月	12月	1月	2月	3月	4月	5月	6月			
3圏域・計 (億円)	2460	2608	2291	2497	2385	2454	2472	2479	3015	2605	2506	2715	2696	2719	2659			
前年同月との差	+850	+1386	+946	+825	+990	+1104	+358	+90	+200	+598	+903	+569	+236	+111	+368			
首都圏 (億円)	1534	1575	1440	1530	1445	1578	1536	1482	1819	1583	1564	1658	1684	1702	1676			
前年同月との差	+520	+827	+597	+593	+679	+786	+245	+5	+130	+414	+575	+343	+150	+127	+236			
関西圏 (億円)	638	717	586	676	659	608	632	695	877	713	654	737	704	691	691			
前年同月との差	+265	+431	+266	+189	+260	+224	+78	+60	+85	+137	+239	+153	+66	-26	+105			
東海圏 (億円)	288	316	264	291	281	268	304	302	319	310	288	320	307	326	292			
前年同月との差	+65	+128	+82	+43	+51	+94	+35	+25	-15	+48	+90	+73	+19	+10	+28			

<参考> 22年度
→23年度の基準人口の増減率
3圏域・計：-0.6%
首都圏：-0.5%
関西圏：-0.9%
東海圏：-0.8%

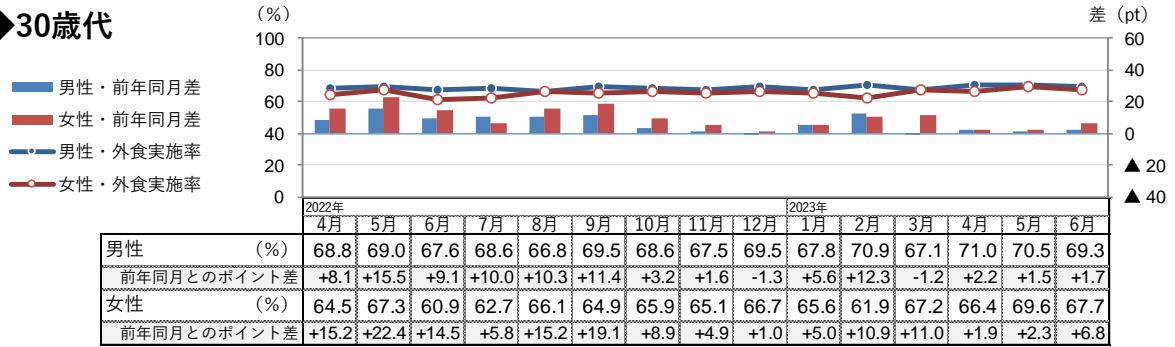
5. 性年代別 外食実施率 【3圏域・計】

※個人単位集計ベース
※圏域内で行われた外食のみ

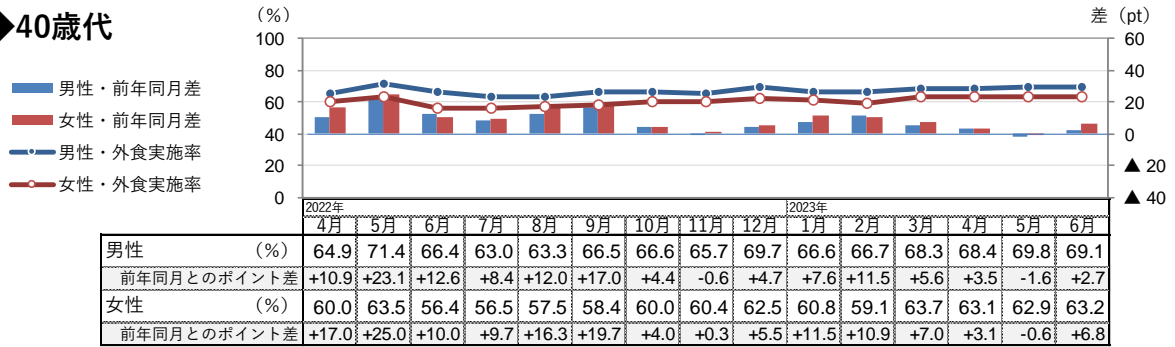
◆20歳代



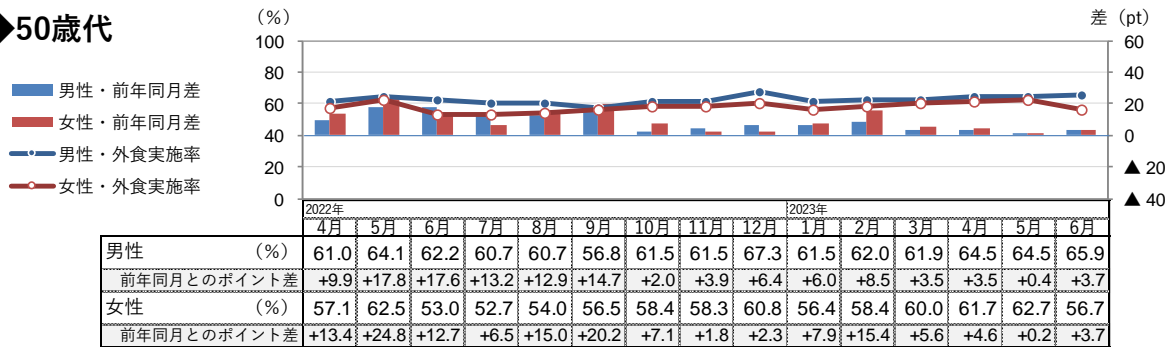
◆30歳代



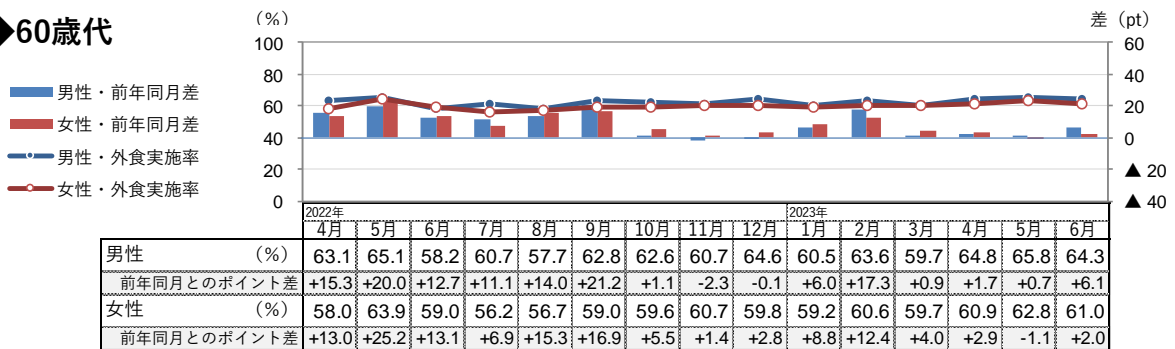
◆40歳代



◆50歳代



◆60歳代

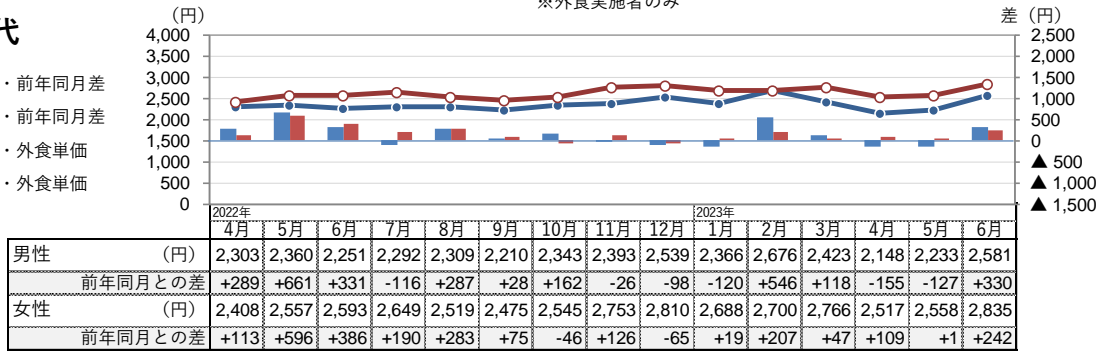


6. 性年代別 外食単価 【3圏域・計】

※外食単価集計ベース
 ※圏域内で行われた外食のみ
 ※外食実施者のみ

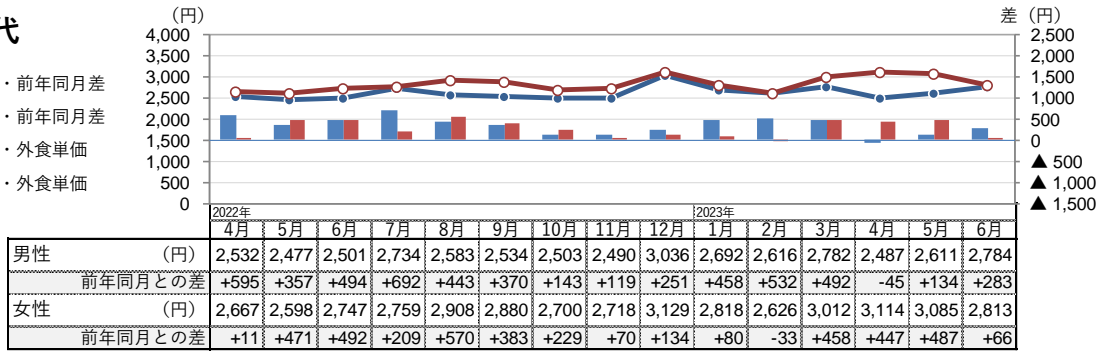
◆20歳代

■ 男性・前年同月差
 ■ 女性・前年同月差
 ● 男性・外食単価
 ● 女性・外食単価



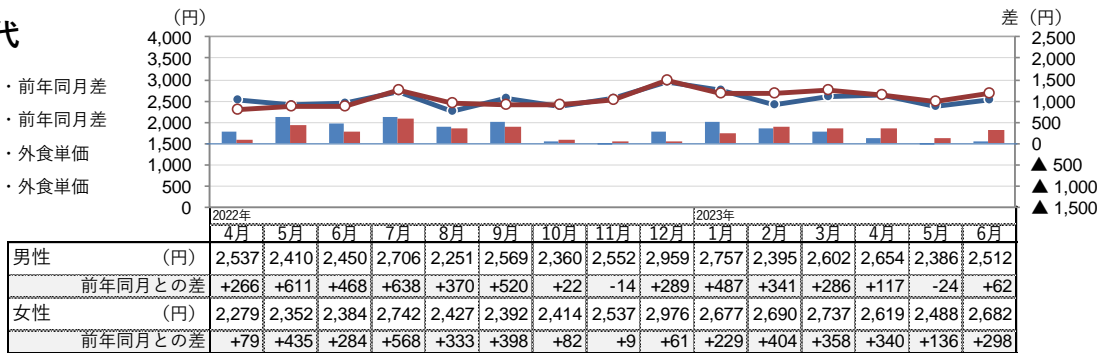
◆30歳代

■ 男性・前年同月差
 ■ 女性・前年同月差
 ● 男性・外食単価
 ● 女性・外食単価



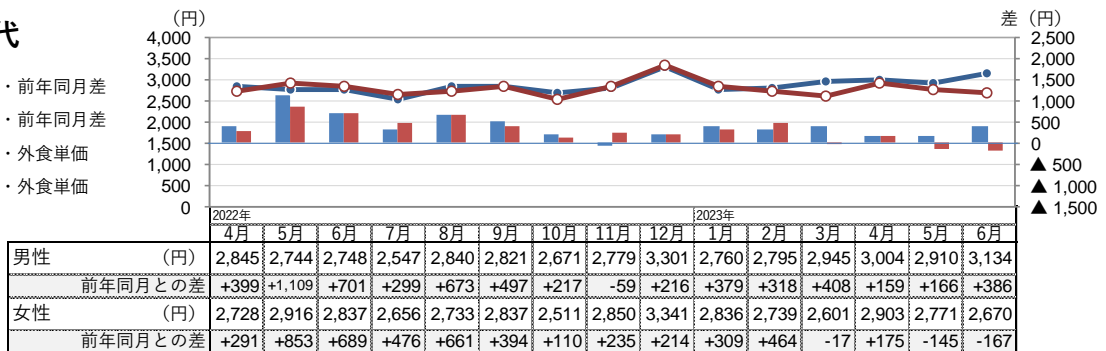
◆40歳代

■ 男性・前年同月差
 ■ 女性・前年同月差
 ● 男性・外食単価
 ● 女性・外食単価



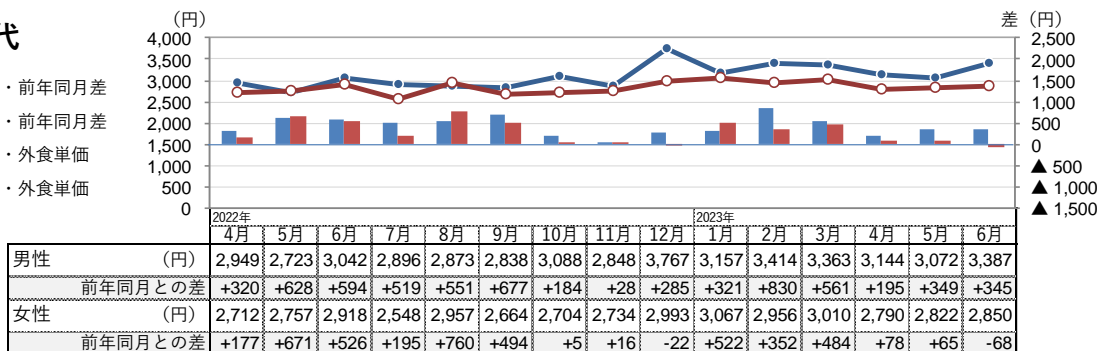
◆50歳代

■ 男性・前年同月差
 ■ 女性・前年同月差
 ● 男性・外食単価
 ● 女性・外食単価



◆60歳代

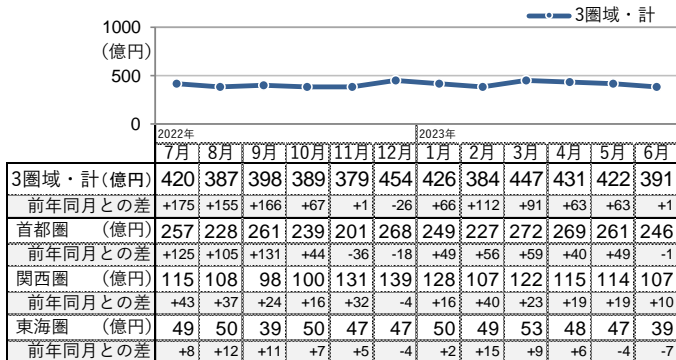
■ 男性・前年同月差
 ■ 女性・前年同月差
 ● 男性・外食単価
 ● 女性・外食単価



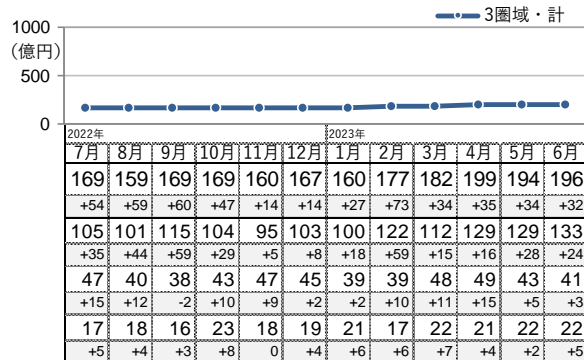
7.業態別 外食市場規模

※外食市場規模は、各圏域の延べ外食回数×各圏域における業態シェア×各業態の単価で算出
 ※業態は、26分類のうち16業態を掲出
 ※外食市場規模「0」は、小数点第一位で四捨五入され0になったもの

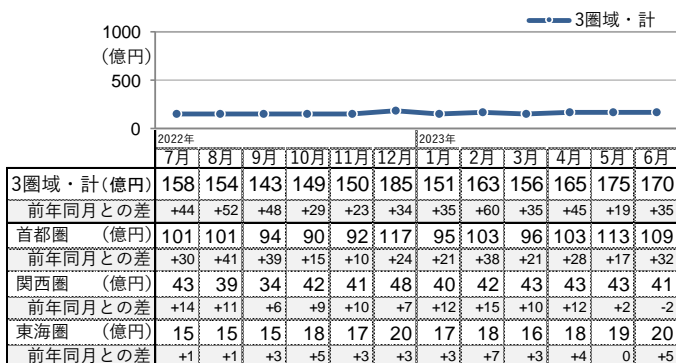
◆和食料理店（すし、割烹、料亭、郷土料理専門店等）



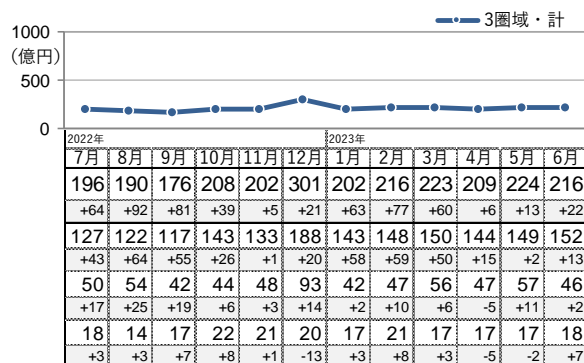
◆中華料理店（ラーメン専門店を除く）



◆レストラン、食堂、ダイニング、洋食店



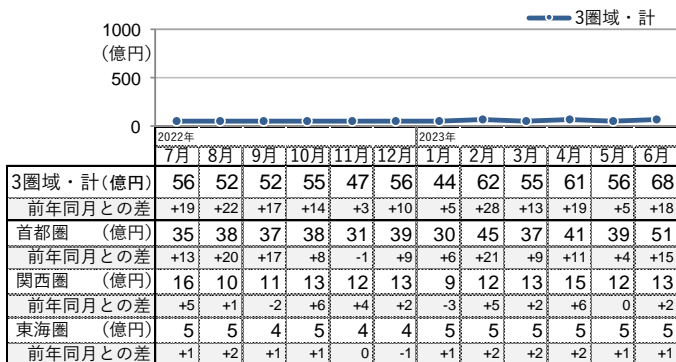
◆フレンチ・イタリアン料理店



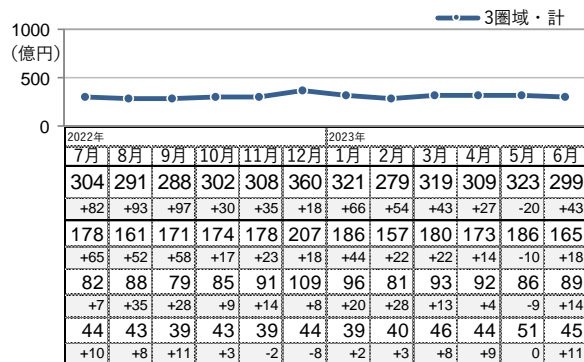
※ファミリーレストラン以外、フレンチ・イタリアン以外

※ファミリーレストラン以外

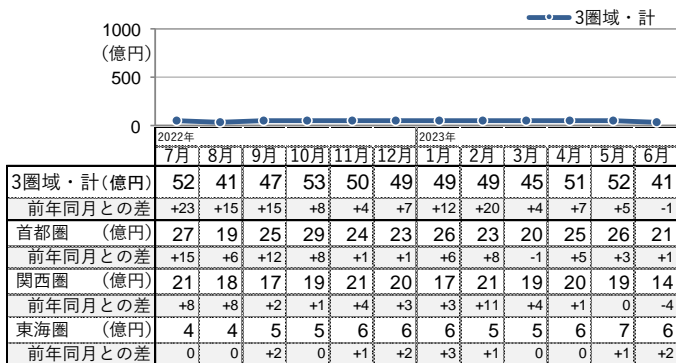
◆アジア料理店



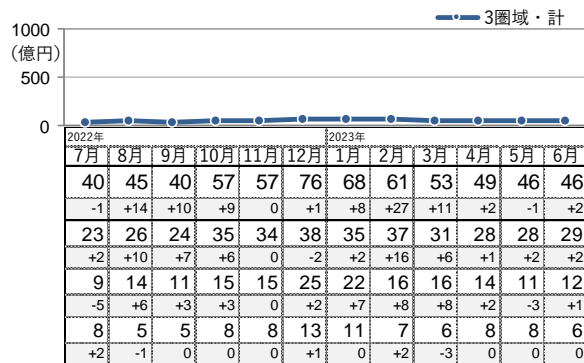
◆焼肉、ステーキ、ハンバーグ等の専門店



◆お好み焼き、鉄板焼き等の専門店

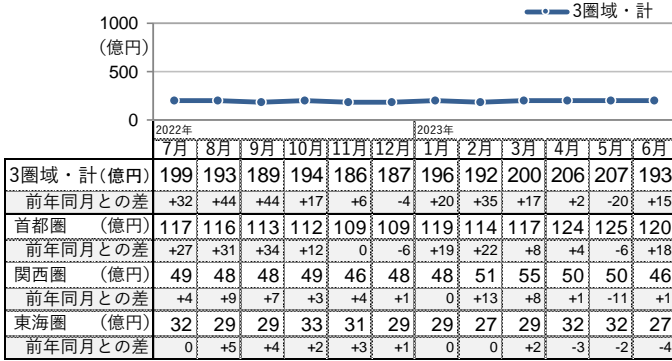


◆すき焼き、しゃぶしゃぶ、鍋、おでん等の専門店

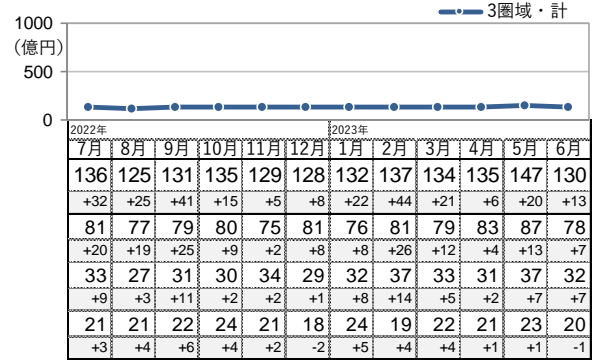


※外食市場規模は、各圏域の延べ外食回数×各圏域における業態シェア×各業態の単価で算出
 ※業態は、26分類のうち16業態を掲出
 ※外食市場規模「0」は、小数点第一位で四捨五入され0になったもの

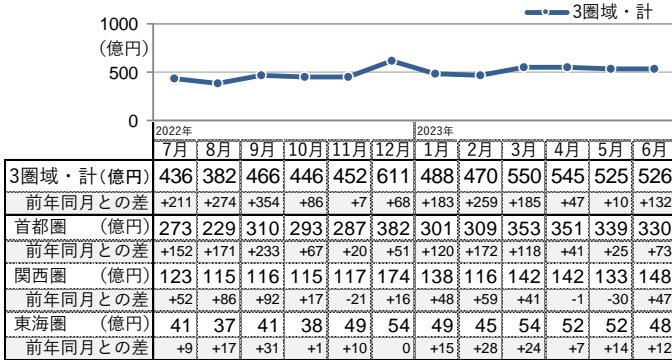
◆ファミリーレストラン、回転すし等



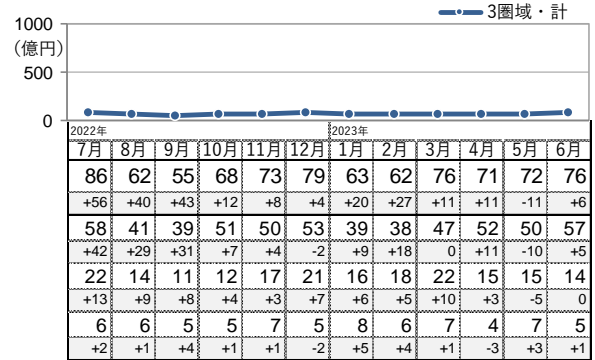
◆ラーメン、そば、うどん、パスタ、ピザ等の専門店



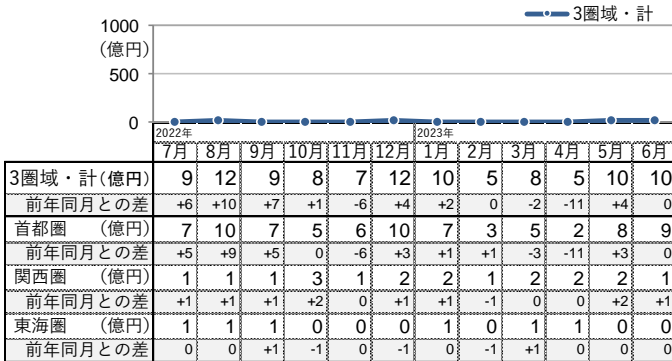
◆居酒屋(焼鳥、串焼き、串揚げ等、飲酒メインの業態を含む)



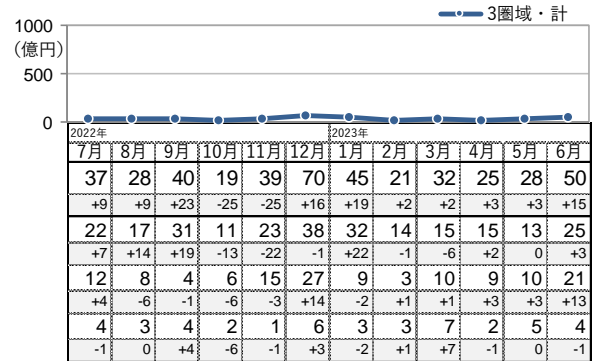
◆バー、バル、ワインバー、ビアホール、パブ



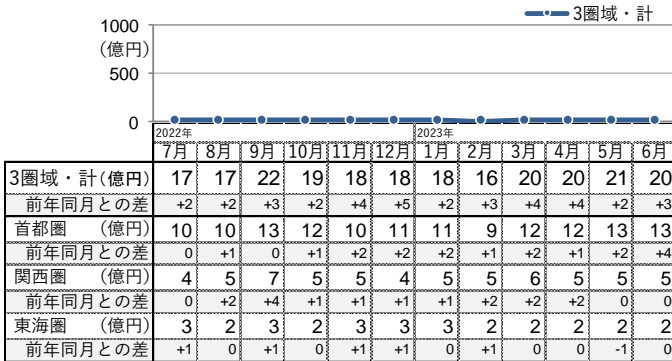
◆カラオケボックス



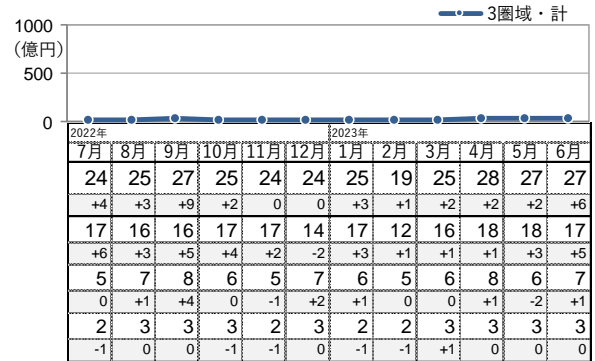
◆スナック、ナイトクラブ、キャバレー



◆ファストフード(ハンバーガー、サンドイッチ等)



◆牛丼、カレー等、一品もの専売業態



8.業態別 外食単価・延べ外食回数

※外食単価は、各業態の店で行われた外食ベース
 ※延べ外食回数は、各圏域の延べ外食回数×各圏域における業態シェアで算出
 ※業態は、26分類のうち16業態を掲出
 ※外食市場規模、延べ外食回数「0」は、小数点第一位で四捨五入され0になったもの

【3圏域・計】

2023年6月																
	食事主体の店										飲酒主体の店				軽食主体の店	
	1	2	3	4	5	6	7	8	9	10	11	12	13	14	15	16
	和食料理店(すし、割烹、料亭、郷土料理専門店等)	中華料理店(ラーメン専門店は除く)	レストラン、食堂、ダイニング、洋食店	フレンチ・イタリアン料理店(ファミリーレストラン以外)	アジア料理店	焼肉、ステーキ、ハンバーグ等の専門店	お好み焼き、鉄板焼き等の専門店	すき焼き、しゃぶしゃぶ、鍋、おでん等の専門店	ファミリーストラ	ラーメン、そば、うどん、パスタ、ピザ等の専門店	居酒屋(焼鳥、串焼き、串揚げ等、飲酒メインの業態含む)	バー、パル、ワイケボックス	カラオケボックス	スナック、ナイトクラブ、キャバレー	ファストフード(ハンバーガー、サンドイッチ等)	牛丼、カレー等、一品もの専売業態
外食市場規模 (億円)	391	196	170	216	68	299	41	46	193	130	526	76	10	50	20	27
前年同月との差	+1	+32	+35	+22	+18	+43	-1	+2	+15	+13	+132	+6	0	+15	+3	+6
外食単価 (円)	4,240	2,478	2,572	5,042	3,133	3,881	2,710	4,311	1,578	1,167	3,765	4,316	4,557	10,181	892	824
前年同月との差	+205	+30	+365	+323	+494	+231	+116	+428	+104	+91	+30	+585	-71	+2,053	+74	+89
延べ外食回数 (万回)	922	789	659	427	219	771	151	107	1226	1113	1397	177	22	49	271	326
前年同月との差	-45	+120	+46	+16	+28	+70	-12	-6	+18	+22	+342	-11	+1	+6	+15	+40

↑ファミリーレストラン以外、フレンチ・イタリアン以外

【首都圏】

	食事主体の店										飲酒主体の店				軽食主体の店	
	1	2	3	4	5	6	7	8	9	10	11	12	13	14	15	16
	和食料理店(すし、割烹、料亭、郷土料理専門店等)	中華料理店(ラーメン専門店は除く)	レストラン、食堂、ダイニング、洋食店	フレンチ・イタリアン料理店(ファミリーレストラン以外)	アジア料理店	焼肉、ステーキ、ハンバーグ等の専門店	お好み焼き、鉄板焼き等の専門店	すき焼き、しゃぶしゃぶ、鍋、おでん等の専門店	ファミリーストラ	ラーメン、そば、うどん、パスタ、ピザ等の専門店	居酒屋(焼鳥、串焼き、串揚げ等、飲酒メインの業態含む)	バー、パル、ワイケボックス	カラオケボックス	スナック、ナイトクラブ、キャバレー	ファストフード(ハンバーガー、サンドイッチ等)	牛丼、カレー等、一品もの専売業態
外食市場規模 (億円)	246	133	109	152	51	165	21	29	120	78	330	57	9	25	13	17
前年同月との差	-1	+24	+32	+13	+15	+18	+1	+2	+18	+7	+73	+5	0	+3	+4	+5
外食単価 (円)	4,705	2,804	2,842	5,260	3,270	3,958	3,134	4,829	1,628	1,184	3,851	4,699	5,330	10,545	934	829
前年同月との差	+365	+50	+475	+324	+586	+89	+281	+602	+115	+118	+28	+825	+90	+946	+158	+68
延べ外食回数 (万回)	522	474	382	289	154	418	66	60	739	659	857	121	17	24	136	203
前年同月との差	-48	+79	+57	+7	+21	+38	-4	-3	+66	-8	+185	-13	0	+1	+18	+44

↑ファミリーレストラン以外、フレンチ・イタリアン以外

【関西圏】

	食事主体の店										飲酒主体の店				軽食主体の店	
	1	2	3	4	5	6	7	8	9	10	11	12	13	14	15	16
	和食料理店(すし、割烹、料亭、郷土料理専門店等)	中華料理店(ラーメン専門店は除く)	レストラン、食堂、ダイニング、洋食店	フレンチ・イタリアン料理店(ファミリーレストラン以外)	アジア料理店	焼肉、ステーキ、ハンバーグ等の専門店	お好み焼き、鉄板焼き等の専門店	すき焼き、しゃぶしゃぶ、鍋、おでん等の専門店	ファミリーストラ	ラーメン、そば、うどん、パスタ、ピザ等の専門店	居酒屋(焼鳥、串焼き、串揚げ等、飲酒メインの業態含む)	バー、パル、ワイケボックス	カラオケボックス	スナック、ナイトクラブ、キャバレー	ファストフード(ハンバーガー、サンドイッチ等)	牛丼、カレー等、一品もの専売業態
外食市場規模 (億円)	107	41	41	46	13	89	14	12	46	32	148	14	1	21	5	7
前年同月との差	+10	+3	-2	+2	+2	+14	-4	+1	+1	+7	+47	0	+1	+13	0	+1
外食単価 (円)	3,853	1,962	2,224	4,528	2,782	4,100	2,474	3,713	1,564	1,166	3,563	3,419	1,914	9,811	846	791
前年同月との差	+119	-131	+74	+5	+73	+470	+4	+75	+85	+76	-24	+144	+798	+4,616	-45	+142
延べ外食回数 (万回)	277	209	184	101	46	216	58	31	296	273	416	42	4	21	63	90
前年同月との差	+16	+25	-16	+4	+7	+10	-14	+1	-11	+42	+134	-2	+2	+6	+3	0

↑ファミリーレストラン以外、フレンチ・イタリアン以外

【東海圏】

	食事主体の店										飲酒主体の店				軽食主体の店	
	1	2	3	4	5	6	7	8	9	10	11	12	13	14	15	16
	和食料理店(すし、割烹、料亭、郷土料理専門店等)	中華料理店(ラーメン専門店は除く)	レストラン、食堂、ダイニング、洋食店	フレンチ・イタリアン料理店(ファミリーレストラン以外)	アジア料理店	焼肉、ステーキ、ハンバーグ等の専門店	お好み焼き、鉄板焼き等の専門店	すき焼き、しゃぶしゃぶ、鍋、おでん等の専門店	ファミリーストラ	ラーメン、そば、うどん、パスタ、ピザ等の専門店	居酒屋(焼鳥、串焼き、串揚げ等、飲酒メインの業態含む)	バー、パル、ワイケボックス	カラオケボックス	スナック、ナイトクラブ、キャバレー	ファストフード(ハンバーガー、サンドイッチ等)	牛丼、カレー等、一品もの専売業態
外食市場規模 (億円)	39	22	20	18	5	45	6	6	27	20	48	5	0	4	2	3
前年同月との差	-7	+5	+5	+7	+1	+11	+2	0	-4	-1	+12	+1	0	-1	0	0
外食単価 (円)	3,136	2,035	2,156	4,758	2,855	3,309	2,170	3,532	1,404	1,107	3,851	3,715	2,051	10,144	762	883
前年同月との差	-205	+204	+411	+1,338	+696	+346	+23	+377	+51	+11	+282	+90	-668	-405	-75	+53
延べ外食回数 (万回)	123	106	93	38	18	137	26	16	190	181	124	14	2	4	22	32
前年同月との差	-13	+16	+5	+6	0	+22	+5	-4	-38	-12	+23	+4	0	-1	-6	-5

↑ファミリーレストラン以外、フレンチ・イタリアン以外

<参考> 過去調査の調査概要

		2022年 4月度	2022年 5月度	2022年 6月度	2022年 7月度	2022年 8月度	2022年 9月度	2022年 10月度		
事前調査	実施期間	22/3/22 (火) ~3/30 (水)	22/4/19 (火) ~4/28 (木)	22/5/19 (木) ~5/31 (火)	22/6/21 (火) ~6/30 (木)	22/7/20 (水) ~8/1 (月)	22/8/19 (金) ~9/1 (木)	22/9/20 (火) ~9/30 (金)		
	配信数(件)	377,588	318,983	463,675	476,023	506,605	500,752	507,998		
	回収数(件)	46,042	44,211	31,449	29,317	32,797	34,249	32,570		
	回収率	12.2%	13.9%	6.8%	6.2%	6.5%	6.8%	6.4%		
	本調査対象者数(件)	16,817	15,888	15,284	14,747	14,789	14,197	14,741		
本調査	実施期間	22/5/2 (月) ~ 5/16 (月)	22/6/1 (水) ~ 6/13 (月)	22/7/1 (金) ~ 7/8 (金)	22/8/1 (月) ~ 8/9 (火)	22/9/1 (木) ~ 9/12 (月)	22/9/30 (金) ~10/11 (火)	22/11/1 (火) ~11/8 (火)		
	配信数(件)	12,690	12,602	12,539	12,428	12,522	12,448	12,593		
	回収数(件)	5,632	6,298	9,762	10,128	10,220	10,037	9,870		
	回収率	44.4%	50.0%	77.9%	81.5%	81.6%	80.6%	78.4%		
	有効回答数(件)	5,565	6,239	9,666	10,027	10,116	9,939	9,790		
集計サンプル数	個人単位	居住圏域	3圏域計(件)	5,565	6,239	9,666	10,027	10,116	9,939	9,790
			首都圏(件)	3,218	3,608	5,590	5,799	5,850	5,748	5,662
			関西圏(件)	1,505	1,687	2,614	2,712	2,736	2,688	2,648
			東海圏(件)	842	944	1,462	1,517	1,530	1,503	1,481
	外食単位	消費圏域	3圏域計(件)	13,334	15,903	21,283	23,710	23,336	23,548	23,716
			首都圏(件)	7,993	9,260	12,544	13,968	13,870	14,283	14,033
			関西圏(件)	3,432	4,506	5,708	6,484	6,332	6,179	6,308
			東海圏(件)	1,908	2,137	3,031	3,258	3,133	3,086	3,375

※集計サンプル数はウェイトバックによる補正後の件数

※外食単位は、圏域内で行われた外食のみ

		2022年 11月度	2022年 12月度	2023年 1月度	2023年 2月度	2023年 3月度	2023年 4月度	2023年 5月度		
事前調査	実施期間	22/10/18 (火) ~10/31 (月)	22/11/18 (金) ~11/30 (水)	22/12/14 (水) ~12/28 (水)	23/1/18 (水) ~1/31 (火)	23/2/15 (水) ~2/28 (火)	23/3/20 (月) ~4/3 (月)	23/4/19 (水) ~5/1 (月)		
	配信数(件)	503,149	500,533	505,173	493,042	480,074	494,669	497,545		
	回収数(件)	32,378	36,689	32,776	33,328	31,607	31,126	30,091		
	回収率	6.4%	7.3%	6.5%	6.8%	6.6%	6.3%	6.0%		
	本調査対象者数(件)	14,474	15,080	14,148	14,252	14,159	13,116	12,896		
本調査	実施期間	22/12/1 (木) ~12/8 (木)	23/1/4 (水) ~ 1/12 (木)	23/2/1 (水) ~ 2/9 (木)	23/3/1 (水) ~ 3/8 (水)	23/3/31 (金) ~4/10 (月)	23/5/1 (月) ~ 5/11 (木)	23/6/1 (木) ~ 6/9 (金)		
	配信数(件)	12,726	12,596	12,725	12,742	12,844	12,735	12,548		
	回収数(件)	9,816	9,767	9,863	9,508	10,114	9,728	9,778		
	回収率	77.1%	77.5%	77.5%	74.6%	78.7%	76.4%	77.9%		
	有効回答数(件)	9,731	9,680	9,860	9,421	10,103	9,608	9,701		
集計サンプル数	個人単位	居住圏域	3圏域計(件)	9,731	9,680	9,860	9,421	10,103	9,608	9,701
			首都圏(件)	5,628	5,598	5,702	5,448	5,843	5,566	5,620
			関西圏(件)	2,632	2,618	2,666	2,548	2,732	2,592	2,617
			東海圏(件)	1,472	1,464	1,491	1,425	1,528	1,450	1,464
	外食単位	消費圏域	3圏域計(件)	22,862	23,934	23,415	21,731	24,603	24,095	25,054
			首都圏(件)	13,427	14,102	13,812	13,198	14,480	14,418	15,136
			関西圏(件)	6,266	6,776	6,318	5,650	6,723	6,521	6,494
			東海圏(件)	3,170	3,055	3,286	2,883	3,401	3,156	3,424

※集計サンプル数はウェイトバックによる補正後の件数

※外食単位は、圏域内で行われた外食のみ

<参考> コロナ禍前（2019年）との比較

1. 延べ外出食回数

	2022年 7月	2022年 8月	2022年 9月	2022年 10月	2022年 11月	2022年 12月	2023年 1月	2023年 2月	2023年 3月	2023年 4月	2023年 5月	2023年 6月
3圏域・計 (万回)	9414	9183	9432	9644	9353	9843	9454	9183	9695	9920	10216	9437
対19年比	71.2%	66.4%	72.8%	77.7%	70.6%	72.5%	76.1%	75.1%	69.8%	75.4%	77.1%	72.5%

2. 外食単価

	2022年 7月	2022年 8月	2022年 9月	2022年 10月	2022年 11月	2022年 12月	2023年 1月	2023年 2月	2023年 3月	2023年 4月	2023年 5月	2023年 6月
3圏域・計 (円)	2,653	2,597	2,602	2,563	2,651	3,063	2,756	2,729	2,801	2,718	2,662	2,818
対19年比	100.8%	103.3%	106.3%	101.4%	103.4%	103.0%	105.6%	105.8%	106.1%	104.4%	108.9%	109.8%

3. 外食市場規模

	2022年 7月	2022年 8月	2022年 9月	2022年 10月	2022年 11月	2022年 12月	2023年 1月	2023年 2月	2023年 3月	2023年 4月	2023年 5月	2023年 6月
3圏域・計 (億円)	2497	2385	2454	2472	2479	3015	2605	2506	2715	2696	2719	2659
対19年比	71.8%	68.6%	77.4%	78.7%	73.1%	74.6%	80.4%	79.5%	74.0%	78.7%	84.0%	79.6%

P1※1 外食：夕方以降の食事について、お店で食事した場合を対象。消費地の範囲として、各圏域の居住者が各圏域の対象都府県内で行った外食を対象としており、圏域外で行った外食は含んでいない。また、夕方以降、1日2回までの外食を含む

P1※2 外食頻度：外食実施者の1カ月あたりの平均外出食回数

P1※3 外食市場規模：各圏域の当該年齢人口（2022年4月から2023年3月までR2年国勢調査人口、2023年4月からR3年人口推計）×外食実施率×外食頻度×外食単価で算出

（参考）基準人口（前年度比）は、3圏域・計：-0.6%、首都圏：-0.5%、関西圏：-0.9%、東海圏：-0.8%

リクルートグループについて

1960年の創業以来、リクルートグループは、就職・結婚・進学・住宅・自動車・旅行・飲食・美容などの領域において、一人ひとりのライフスタイルに応じたより最適な選択肢を提供してきました。現在、HRテクノロジー、マッチング&ソリューション、人材派遣の3事業を軸に、60を超える国・地域で事業を展開しています。リクルートグループは、新しい価値の創造を通じ、社会からの期待に応え、一人ひとりが輝く豊かな世界の実現に向けて、より多くの『まだ、ここにはない、出会い。』を提供していきます。

詳しくはこちらをご覧ください。

リクルートグループ：<https://recruit-holdings.com/ja/> リクルート：<https://www.recruit.co.jp/>